

# MANGUERAS INDUSTRIALES



# CATÁLOGO



ALWAYS A RELIABLE PARTNER



ALWAYS A RELIABLE PARTNER

---

## Te ayudamos a crecer tu mercado de mangueras de

---

De principio a fin, apoyamos a nuestros clientes como socio competente, confiable y experimentado, de forma activa aportando el conocimiento de una empresa industrial que ha tenido éxito en el mercado durante más de 20 años.



# ¿QUIÉN SOMOS?

## El Líder Chino

Durante 30 años, tenemos una pasión por la flexibilidad en todas partes en JYM, en nuestros productos, en los procesos de producción y también en nuestra gente. JYM es una empresa china registrada en Hong Kong y obtiene la marca "JYM" de EE. UU. Producimos mangueras de goma de mandril rígidas y blandas. Las mangueras son adecuadas para transportar cualquier tipo de fluidos, polvos, gránulos, gases y líquidos. Las mangueras flexibles pueden satisfacer las necesidades de diferentes sectores industriales: Agricultura, Construcción, Automoción, Dragado, Metallurgy, Minería, Petróleo, Gas, Astillero, Camión tanque y Soldadura. Las mangueras pueden alcanzar longitudes continuas de hasta 60 metros y se pueden suministrar con cualquier tipo de cada manguera de goma de JYM está hecha a medida para el cliente.

Es una combinación perfecta de tecnología y experiencias manuales de los hombres y mujeres que los hacen. Somos un fabricante certificado ISO9001: 2015 y contamos con ingenieros extremadamente capacitados y experimentados que se centran en proyectos de investigación y desarrollo.

## Producción Moderna

Cada año, producimos más del doble de la circunferencia de la Tierra a partir de nuestras 150 líneas de producción. A esta impresionante capacidad de producción, se suma la experiencia que demuestra una tecnología avanzada.



# ¿Cómo estamos?



Control de Calidad: JYM ha pasado

- ISO9001:2015
- CE
- SGS

la certificación del sistema de gestión de calidad, cada manguera cumple totalmente con el estándar internacional de producción.

Ventas Globales: los productos JYM se vuelven muy populares en el mundo. Hoy en día, nuestros productos se han vendido a todo el mundo, como América del Norte, Europa, América del Sur, Sudeste de Asia, Oriente Medio.

Feria: Somos el fabricante y exportador de mangueras industriales de más rápido crecimiento en China con una gama cada vez mayor. La gama de productos de JYM se expande continuamente.

Servicio Profesional: Nos enorgullecemos de ofrecer a nuestros clientes un servicio receptivo, competente y excelente.



## Desee De Innovar

Consideramos que nuestro deber mantener nuestras relaciones con los clientes como nuestra principal prioridad y desarrollar nuevas soluciones de mangueras para ofrecer a nuestros clientes. Buscamos constantemente nuevos materiales, concebimos nuevas estructuras de mangueras e invertimos en maquinaria nueva y de mejor rendimiento.

Nuestro objetivo es fortalecer la asociación con nuestros clientes ofreciendo siempre tecnología avanzada y un servicio excelente; esta es nuestra filosofía.



# ¿QUÉ PODEMOS HACER?

**El Mejor Servicio.  
El Mejor Valor.  
El Mejor Consejo.**

## El Enfoque Clave De Nuestro Negocio

### Es:

- Base de clientes de comercio industrial que requiere experiencia de proveedores en el mercado de mangueras de caucho industrial.
- Personal capacitado y conocedor
- Gran cultura de equipo dedicada al servicio genuino al cliente.
- El mejor servicio. El mejor valor. El mejor consejo.

Este, nuestro último catálogo comercial, tiene una mayor gama de información comercial relevante, incluido nuestro exclusivo "Programa de gestión de mangueras", conversión fácil de referencias y tablas de compatibilidad química y más productos exclusivos de JYM.

Desde que se produjo nuestro último catálogo, JYM ha experimentado una serie de cambios importantes. También nos ayudó a establecer una gama de productos más amplia y especializada, que se destaca en este nuevo catálogo. Nunca ha sido tan fácil obtener más opciones y valor de un minorista.

Nos gustaría aprovechar la oportunidad para agradecerle su apoyo anterior y, junto con el equipo de JYM, esperamos poder servirle ahora y en el futuro.



# ÍNDICE

## MANGUERA DE AIRE (EPDM CUBIERTA DISPONIBLE)

Manguera De Aire/Agua De Goma 20Bar.....	9
Manguera Jackhammer Assembly 300PSI(U.S.A Market).....	9
Montaje De Manguera De Compresor De Aire 20bar (U.K Market).....	10
Manguera De Aire Reforzada Con Alambre De Acero 40Bar.....	10
Manguera De Aire Reforzado Con Tela-Tela Impresión.....	11
Manguera De Aire Amarilla Lisa- Superficie Lisa.....	11
Managuera De Aire De Goma Roja 20Bar.....	12
Manguera De Aire/Agua De Uso General 200PSI-Roja.....	12
Manguera De Aire/Agua De Uso General 200PSI-Negra.....	13
Conjuntos De Manguera de Aire De Uso General 200PSI-Roja.....	13
Conjuntos De Manguera de Aire De Uso General 200PSI-Negra.....	14
Manguera De Aire / Agua de Uso General 300PSI-Roja.....	14
Conjuntos De Manguera De Aire De Uso General 300PSI-Rojos.....	15
Manguera Multiusos De Goma 300PSI-Roja.....	15
Conjuntos De Manguera Multiusos De Goma 300PSI-Rojos.....	16
Manguera De Descarga Del Soplador De Aire Caliente 10Bar.....	16
Soplador De Aire Caliente S&D Manguera 10Bar.....	17

## MANGUERA DE AGUA

Manguera De Succión Y Descarga De Agua 10Bar.....	19
Manguera Venice 10 De Descarga De Agua-Tela Impresión.....	19
Manguera Venice 20 De Descarga De Agua-Tela Impresión 20Bar.....	20
Manguera De Agua Amzon 20 20Bar(larga).....	20
Water Amzon 20 Textil Manguera-Tela Impresión 20Bar.....	21
Water Snake10-Manguera Acanalada De S/D De Agua 10Bar.....	21
EPDM Manguera De Agua-Superficie Lisa,Trenza De Fibra 20Bar.....	22
Manguera De Lavado Blanca 20Bar.....	22
Layflat Manguera De Descarga De Agua 10Bar.....	23

## MANGUERA DE ACEITE Y PETRÓLEO

SAE 100R4-Manguera Hidráulic De S/D De Aceite.....	25
Manguera De Combustible 20Bar.....	25
Manguera De S/D De Combustible&Aceite 10Bar.....	26
JYM Siberia 20 Manguera De Aceite Resistente A Las Heladas-Superficie Lisa 20Bar.....	26
Manguera De Entrega De Aceite De Goma Antiestática JYM IVAN 10 10Bar.....	27
Manguera De Entrega De Aceite De Goma Antiestática JYM IVAN 20 20Bar.....	27
JYM R4 10Bar-Manguera Hidráulica De S/D De Aceite.....	28
Manguera De Aceite De S/D De JYM Montaña 10 10Bar.....	28
JYM EVAN 20-Manguera De Entrega De Aceite 20Bar.....	29
Manguera De Camión Cisterna 150PSI-Superficie Acanalada También Disponible 10Bar.....	29
Manguera De Camión Cisterna 300PSI-Superficie Acanalada También Disponible 20Bar.....	30
Dispensador De Gasolina Manguera De Goma 18Bar.....	30

## MANGUERA DE VAPOR

Manguera De Vapor 165 Textil-7Bar.....	32
Manguera De Vapor De Alambre De Acero 210-18Bar.....	32

## MANGUERA QUÍMICA

Manguera Química De Descarga De UHMWPE 150PSI.....	34
Manguera Química De S&D De UHMWPE 150PSI.....	34
Manguera Química De S&D De UHMWPE-Corrugado 200PSI.....	35

## **MANGUERA DE ALIMENTOS**

Manguera De Descarga De Alimentos 10Bar.....	37
Manguera De S &D De Alimentos 10Bar.....	37
Manguera De Alimentos De UHMWPE 10Bar.....	38

## **MANGUERA MULTIPROPÓSITO(EPDM CUBIERTA DISPONIBLE)**

Manguera Multipropósito De Aire/Agua 20Bar.....	40
Manguera Multipropósito De Aire/Agua/Aceite-Superficie Lisa 20Bar.....	40

## **MANGUERA DE MANEJO DE MATERIALES**

Manguera De Chorro De Arena 2-Trenzas 12Bar.....	42
Manguera De Chorro De Arena 2-Capas 12Bar.....	42
Manguera De Chorro De Arena 4-Capas 12Bar.....	43
Manguera De Goma De Bomba De Hormigón 85Bar.....	43
Manguera De Succión Y Descarga De Material A Granel 10Bar.....	44
Manguera De Yeso Y Lechada 40Bar.....	44
Manguera De Descarga De Cemento 10Bar.....	45

## **MANGUERA DE SOLDADURA**

Manguera De Oxígeno 20Bar.....	47
Manguera De Acetileno 20Bar.....	47
Manguera De Soldadura De Doble Línea 20Bar.....	48
Manguera De Soldadura De Grado R 20Bar.....	48
Manguera De Soldadura De Grado RM 20Bar.....	49
Manguera De Soldadura De Grado T 20Bar.....	49

## **MANGUERA DE LPG/GAS**

Manguera De LPG 20Bar.....	51
Propano/Butano 10Bar.....	51
Twin-OX-PB-Twin-OX-PB/Gas Naranja/Blue 20Bar.....	52

## **MANGUERA AUTOMOTRIZ**

SAE J2064 R12 Manguera E Aire Acondicionado 35Bar.....	54
SAE J2064 Tipo C-Manguera De Aire Acondicionado 35Bar.....	54
SAE J2064 Tipo E-Manguera De Aire Acondicionado 35Bar.....	55
Manguera De Carga De Refrigerante 20Bar.....	55

## **MANGUERA DE PINTURA EN AEROSOL**

Manguera De Pintura En Aerosol Sin Air Excede SAE 100R7.....	57
Manguera De Pintura En Spray Azul Sin Aire.....	57
Manguera De Pintura En Aerosol Sin Aire Negra.....	58
Manguera De Pintura Gris Sin Aire.....	58

## **MANGUERA ESPECIAL**

Manguera Libre De Carbono.....	60
--------------------------------	----

## **MANGUERA DE SILICONA**

Acoplador Recto De 76mm.....	62
Manguera Del Calentador De Silicona .....	62
Manguera De Medidor De Silicona.....	63
Manguera Trenzada De Silicona.....	64
Manguera De Silicona De Alambre De Acero.....	64
Manguera De Silicona Al Vacío.....	65



# MANGUERA DE AIRE





## Manguera Para Aire-Agua-Superficie Lisa

**TUBO:**

Caucho sintético resistente a la niebla de aceite liso negro

**REFUERZO:**

Hilo sintético de alta resistencia trenzado.

**CUBIERTA:**

Caucho sintético liso negro o de color, resistente a la intemperie y a la abrasión

**APLICACIÓN:**

Para una variedad de propósitos generales en industrias, construcción y minas.

**RANGO DE TEMPERATURA:**

-35°C + 80°C

CÓDIGO	DIÁMETRO INTERNO		DIÁMETRO EXTERNO		PRESIÓN MAX.TRAB.		PRESIÓN MIN.RUPTURA		PESO kg/m	ROLLO m/roll
	mm	inch	mm		bar	psi	bar	psi		
1001000	5	3/16"	12		20	300	60	900	0.13	100
1001001	6	1/4"	13		20	300	60	900	0.15	100
1001002	8	5/16"	15		20	300	60	900	0.23	100
1001003	10	3/8"	17		20	300	60	900	0.26	100
1001004	13	1/2"	22		20	300	60	900	0.36	100
1001005	16	5/8"	25		20	300	60	900	0.53	50
1001006	19	3/4"	29		20	300	60	900	0.64	50
1001007	22	7/8"	32		20	300	60	900	0.75	50
1001008	25	1"	36		20	300	60	900	0.85	50

## Manguera JACKHAMMER Assembly 300PSI(U.S.A Market)

**APLICACIÓN:**

Una manguera de aire de larga duración para la construcción y la industria en general.

**REFUERZO:**

Tubo-Caucho sintético negro resistente al aceite medio sin costura

**CUBIERTA:**

Hilo sintético de alta resistencia.

**RANGO DE TEMPERATURA:**

-40°C a +82°C (-40°F a +180°F)

**LONGITUDES ESTÁNDAR:**

50ft/100ft

CÓDIGO	MODO	CAPA	MEDIDA (mm)			PRESIÓN (psi)		PESO kg/pc	CARGA MÁXIMA CANTIDAD-PC		
			in			w.p.	b.p.		cada paleta	20'	40'
1002001	3/4"x50FT	1B	19	29	+/-0.8	250	750	11	45	900	1800
1002002	1"x50FT	1B	25.4	36	+/-1.0	200	600	14.5	28-32	600	1200
1002003	1"x50FT	2B	25.4	37	+/-1.0	300	900	15.5	28-32	600	1200



## Montaje De Manguera De Compresor De Aire 20Bar(U.K Market)

**DESCRIPCIÓN:**

Una manguera de aire comprimido de cubierta amarilla altamente duradera, equipada con abrazaderas de seguridad de enclavamiento y acoplamientos de liberación rápida. Sigue siendo flexible incluso en condiciones de frío. Disponible en longitudes de 15 pies o 50 pies, pero se puede suministrar en longitudes más largas.

**ACCESORIOS:**

Como estándar, cada conjunto de manguera del compresor está equipado con acoplamientos de liberación rápida de hierro maleable de tipo europeo asegurados con abrazaderas de tipo garra de seguridad de enclavamiento. También podemos ofrecer acoplamientos de tipo US QAY y también estampados.

**LONGITUDES:**

Disponible en longitudes estándar de 15mt, son posibles longitudes más largas.

**OTROS:**

Para los conjuntos de aire comprimido, siempre recomendamos utilizar cables de seguridad tipo A de control de latigazos.

CÓDIGO	DIÁMETRO INTERNO	DIÁMETRO EXTERNO	PRESIÓN MAX.TRAB.		ROLLO	PESO	FITTINGS	CLAMPS
	mm	mm	bar	psi	ft	kg/each		
1017000	19	29	20	300	15	10.5	EUROPEAN TYPE Q1	CLAW CLAMPS
1017001	19	29	20	300	15	10.5	US TYPE QAY1	CLAW CLAMPS
1017002	19	29	20	300	15	10.5	EUROPEAN TYPE Q1	SWAGED
1017003	19	29	20	300	15	10.5	US TYPE QAY1	SWAGED
1017004	25	36	20	300	15	14	EUROPEAN TYPE Q1	CLAW CLAMPS
1017005	25	36	20	300	15	14	US TYPE QAY1	CLAW CLAMPS
1017006	25	36	20	300	15	14	EUROPEAN TYPE Q1	SWAGED
1017007	25	36	20	300	15	14	US TYPE QAY1	SWAGED

## Manguera De Aire Reforzada Con Alambre De Acero 40Bar

**APLICACIÓN:**

Manguera de aire comprimido reforzada con alambre de acero de alta presión;

**TEMPERATURA:**

-30°C (-22°F) a +70°C (+158°F).

**TUBO:**

Negra, lisa, caucho NBR

**REFUERZO:**

Alambre de acero de alta resistencia

**CUBIERTA:**

Amarillo, liso, (tela impresión) caucho EPDM de larga duración, Resistente a la intemperie y al ozono.

CÓDIGO	DIÁMETRO INTERNO	DIÁMETRO EXTERNO	PRESIÓN MAX.TRAB.	PRESIÓN MIN.RUPTURA	ROLLO
	mm	mm	bar	bar	m
1003001	13	22	40	120	61
1003002	19	28	40	120	61
1003003	25	34	40	120	61
1003004	32	42	40	120	61
1003005	38	48	40	120	61
1003006	51	64	40	120	61
1003007	63.5	77	30	90	61
1003008	76	90	30	90	61



## Manguera De Aire Reforzado Con Tela-Tela Impresión

**APLICACIÓN:**

Manguera de pared blanda para aire comprimido con trazas leves de neblina de aceite, normalmente utilizada para aplicaciones de servicio pesado en sitios de construcción de carreteras, canteras y minas.

**TEMPERATURA:**

-30°C a +70°C

**TUBO:**

Negro, liso, Goma SBR, resistente a niebla de aceite

**REFUERZO:**

Hilo sintético de alta resistencia.

**CUBIERTA:**

Negro, liso, (tela impresión) caucho EPDM de larga duración, resistente a la intemperie y al ozono.

CÓDIGO	DIÁMETRO INTERNO(mm)	DIÁMETRO EXTERNO (mm)	PRESIÓN MAX.TRAB.(Bar)	PRESIÓN MIN. RUPTURA(Bar)	ROLLO(m)
1004000	10	17	20	60	61
1004001	13	21	20	60	61
1004002	16	25	20	60	61
1004003	19	27	20	60	61
1004004	25	36	20	60	61
1004005	32	44	20	60	61
1004006	38	50	20	60	61
1004007	51	63	20	60	61
1004008	63	79	20	60	61
1004009	76	92	20	60	61
1004010	102	118	20	60	61

## Manguera De Aire Amarilla Lisa-Superficie Lisa

**APLICACIÓN:**

Diseñado para aire comprimido, para transportar agua y fluidos no agresivos en diversas aplicaciones industriales y agrícolas.

**TEMPERATURA:**

-25°C a +80°C

**CONSTRUCCIÓN DE TUBO:**

Compuesto de caucho sintético negro sin costuras.

**REFUERZO:**

Hilo sintético de alta resistencia.

**CUBIERTA:**

EPDM amarillo, resistente a la abrasión, al ozono y a la intemperie.

CÓDIGO	DIÁMETRO INTERNO		DIÁMETRO EXTERNO		PRESIÓN MAX.TRAB.		PRESIÓN MIN.RUPTURA		PESO	ROLLO
	mm	inch	mm		bar	psi	bar	psi	kg/m	m/roll
1005000	5	3/16"	12		20	300	60	900	0.13	100
1005001	6	1/4"	13		20	300	60	900	0.15	100
1005002	8	5/16"	15		20	300	60	900	0.23	100
1005003	10	3/8"	17		20	300	60	900	0.26	100
1005004	13	1/2"	22		20	300	60	900	0.36	100
1005005	16	5/8"	25		20	300	60	900	0.53	50
1005006	19	3/4"	29		20	300	60	900	0.64	50
1005007	22	7/8"	32		20	300	60	900	0.75	50
1005008	25	1"	36		20	300	60	900	0.85	50



## Managuera De Aire De Goma Roja

**APLICACIÓN:**

Manguera de pared blanda para aire comprimido con ligeros rastros de niebla de aceite, normalmente utilizada para aplicaciones de servicio pesado en construcciones de carreteras, canteras y Minas.

**TEMPERATURA:**

-30°C a +70°C

**TUBO:**

Negro, liso, SBR caucho, resistente a la niebla de aceite.

**REFUERZO:**

Hilo sintético de alta resistencia.

**CUBIERTA:**

Roja, lisa, (tela impresión) caucho EPDM de larga duración, resistente a la intemperie y al ozono.

CÓDIGO	DIÁMETRO INTERNO(mm)	DIÁMETRO EXTERNO(mm)	PRESIÓN MAX. TRAB.(Bar)	PRESIÓN MIN.RUPTURA(Bar)	ROLLO(m)
1006000	10	17	20	60	61
1006001	13	21	20	60	61
1006002	16	25	20	60	61
1006003	19	27	20	60	61
1006004	25	36	20	60	61
1006005	32	44	20	60	61
1006006	38	50	20	60	61
1006007	51	63	20	60	61
1006008	63	79	20	60	61
1006009	76	92	20	60	61
1006010	102	118	20	60	61

## Manguera De Aire/Agua De Uso General 200PSI-Roja

**APLICACIÓN:**

Aire, agua, soluciones de pulverización agrícolas y otros productos químicos diluidos. Buena resistencia al calor, a la abrasión y a la intemperie.

**TUBO:**

Roja, resistente al aceite limitado

**REFUERZO:**

Hilo sintético de alta resistencia

**CUBIERTA:**

Caucho rojo liso, resistente a la abrasión, al clima y al ozono.

**RANGO DE TEMPERATURA:**

-29°C a +80°C (-20°F a +180°F)

CÓDIGO	DIÁMETRO INTERNO(Inch)	DIÁMETRO EXTERNO(Inch)	PRESIÓN MAX. TRAB.(psi)	PRESIÓN MIN.RUPTURA(ψi)	ROLLO(Ft/Roll)
1007000	1/4	0.5	200	600	300
1007001	5/16	0.58	200	600	300
1007002	3/8	0.67	200	600	300
1007003	1/2	0.81	200	600	300
1007004	5/8	0.97	200	600	300
1007005	3/4	1.12	200	600	300
1007006	1	1.45	200	600	300



## Manguera De Aire/Agua De Uso General 200PSI-Negra

**APLICACIÓN:**

Para una amplia gama de aplicaciones pesadas de descarga de agua industrial, de construcción y agrícola en las que se necesita una manguera de goma para agua.

**TUBO:**

Negro, caucho sintético resistente al aceite limitado

**REFUERZO:**

Hilo sintético de alta resistencia

**CUBIERTA:**

Lisa, negro, abrasión, al clima y al ozono.

**RANGO DE TEMPERATURA:**

-29°C a +80°C (-20°F a +180°F)

CÓDIGO	DIÁMETRO INTERNO(Inch)	DIÁMETRO EXTERNO(Inch)	PRESIÓN MAX. TRAB.(psi)	PRESIÓN MIN. RUPTURA(psi)	ROLLO(Ft/Roll)
1008000	1/4	0.5	200	600	300
1008001	5/16	0.58	200	600	300
1008002	3/8	0.67	200	600	300
1008003	1/2	0.81	200	600	300
1008004	5/8	0.97	200	600	300
1008005	3/4	1.12	200	600	300
1008006	1	1.45	200	600	300

## Conjuntos De Manguera De Aire De Uso General 200PSI-Roja

**APLICACIÓN:**

Aire, agua, soluciones de pulverización agrícolas y otros productos químicos diluidos. Buena resistencia al calor, a la abrasión y a la intemperie.

**TUBO:**

Negro, caucho sintético resistente al aceite limitado

**REFUERZO:**

Hilo sintético de alta resistencia

**CUBIERTA:**

Lisa, roja, resistente a la abrasión, a la intemperie y al ozono

**RANGO DE TEMPERATURA:**

-29°C a +80°C (-20°F a +180°F)

CÓDIGO	MEDIDA	FITTING	FITTING	PRESIÓN MAX. TRAB. psi	ROLLO ft	MÉTODO DE FIJACIÓN
	inch	a	b			
1009000	1/4	1/4 NPT	1/4 NPT	200	25	CRIMP
1009001	1/4	1/4 NPT	1/4 NPT	200	50	CRIMP
1009002	3/8	1/4 NPT	1/4 NPT	200	25	CRIMP
1009003	3/8	1/4 NPT	1/4 NPT	200	50	CRIMP
1009004	3/8	1/4 NPT	1/4 NPT	200	100	CRIMP
1009005	3/8	3/8 NPT	3/8 NPT	200	50	CRIMP
1009006	3/8	3/8 NPT	3/8 NPT	200	100	CRIMP
1009007	1/2	1/2 NPT	1/2 NPT	200	50	CRIMP





## Conjuntos De Manguera De Aire De Uso General 200PSI-Negra

**APLICACIÓN:**

Para una amplia gama de aplicaciones pesadas de descarga de agua industrial, de construcción y agrícola en las que se necesita una manguera de goma para agua.

**TUBO:**

Negro, caucho sintético resistente al aceite limitado

**REFUERZO:**

Hilo sintético de alta resistencia

**CUBIERTA:**

Lisa, negro, resistente a la abrasión, a la intemperie y al ozono

**RANGO DE TEMPERATURA:**

-29°C a +80°C (-20°F a +180°F)

CÓDIGO	MEDIDA	FITTING	FITTING	PRESIÓN MAX.TRAB.	ROLLO	MÉTODO DE FIJACIÓN
	inch	a	b	psi	ft	
1010000	1/2	M-GHT	F-GHT	200	25	CRIMP
1010001	1/2	M-GHT	F-GHT	200	50	CRIMP
1010002	1/2	M-GHT	F-GHT	200	75	CRIMP
1010003	1/2	M-GHT	F-GHT	200	100	CRIMP

## Manguera De Aire/Agua De Uso General 300PSI-Roja

**APLICACIÓN:**

Aire, agua, soluciones de pulverización agrícolas y otros productos químicos diluidos. Buena resistencia al calor, a la abrasión y a la intemperie.

**TUBO:**

Negro, caucho sintético resistente al aceite limitado

**REFUERZO:**

Hilo sintético de alta resistencia

**CUBIERTA:**

Lisa, roja, resistente a la abrasión, a la intemperie y al ozono

**RANGO DE TEMPERATURA:**

-29°C a +80°C (-20°F a +180°F)

CÓDIGO	DIÁMETRO INTERNO(Inch)	DIÁMETRO EXTERNO(Inch)	PRESIÓN MAX. TRAB.(PSI)	PRESIÓN MIN. RUPTURA(PSI)	ROLLO(Ft/Roll)
1011000	1/4	0.53	300	900	300
1011001	3/8	0.7	300	900	300
1011002	1/2	0.84	300	900	300
1011003	5/8	0.98	300	900	300
1011004	3/4	1.15	300	900	300
1011005	1	1.47	300	900	300



## Conjuntos de Manguera de Aire de Uso General 300PSI-Rojos

**APLICACIÓN:**

Aire, agua, soluciones de pulverización agrícolas y otros productos químicos diluidos. Buena resistencia al calor, a la abrasión y a la intemperie.

**TUBO:**

Negro, caucho sintético resistente al aceite limitado

**REFUERZO:**

Hilo sintético de alta resistencia

**CUBIERTA:**

Lisa, roja, resistente a la abrasión, a la intemperie y al ozono

**RANGO DE TEMPERATURA:**

-29°C a +80°C (-20°F a +180°F)

CÓDIGO	MEDIDA	FITTING	FITTING	PRESIÓN MAX. TRAB.	ROLLO	MÉTODO DE FIJACIÓN
	inch	a	b	psi	ft	
1012000	1/4	1/4 NPT	1/4 NPT	300	25	CRIMP
1012001	1/4	1/4 NPT	1/4 NPT	300	50	CRIMP
1012002	3/8	1/4 NPT	1/4 NPT	300	25	CRIMP
1012003	3/8	1/4 NPT	1/4 NPT	300	50	CRIMP
1012004	3/8	1/4 NPT	1/4 NPT	300	100	CRIMP
1012005	3/8	3/8 NPT	3/8 NPT	300	25	CRIMP
1012006	3/8	3/8 NPT	3/8 NPT	300	50	CRIMP
1012007	3/8	3/8 NPT	3/8 NPT	300	100	CRIMP

## Manguera Multiusos De Goma 300PSI-Roja

**APLICACIÓN:**

Una manguera multiusos de calidad superior para servicio de aire industrial, líneas de compresores, herramientas neumáticas, rociado de baja presión y muchas otras aplicaciones donde se necesita resistencia al aceite. No conductivo, resistencia eléctrica mínima superior a megaohmios por pie de longitud de manguera a 1000 VDC

**TUBO:**

Nitrilo negro, RMA clase A (alta resistencia al aceite)

**REFUERZO:**

Hilo sintético de alta resistencia

**CUBIERTA:**

Mezcla roja de goma sintética SBR, RMA clase B

**RANGO DE TEMPERATURA:**

-29°C a +80°C (-20°F a +180°F)

CÓDIGO	DIÁMETRO INTERNO(Inch)	DIÁMETRO EXTERNO(Inch)	PRESIÓN MAX. TRAB. (PSI)	PRESIÓN MIN. RUPTURA(PSI)	ROLLO(Ft/Roll)
1013000	1/4	0.54	300	900	300
1013001	5/16	0.64	300	900	300
1013002	3/8	0.69	300	900	300
1013003	1/2	0.86	300	900	300
1013004	5/8	1.02	300	900	300
1013005	3/4	1.19	300	900	300
1013006	1	1.50	300	900	300
1013007	1-1/4	1.80	300	900	300
1013008	1-1/2	2.09	300	900	200
1013009	2	2.64	300	900	200



## Conjuntos De Manguera Multiusos De Goma 300PSI-Rojos

**APLICACIÓN:**

A premium quality, multi-purpose hose for industrial air service, compressor lines, pneumatic tools, low-pressure spray and many other applications where oil resistance is needed. Non conductive, minimum electrical resistance greater than (1) megohm per inch of hose length at 1000 V DC.

**TUBO:**

Nitrilo negro, RMA clase A (alta resistencia al aceite)

**REFUERZO:**

Hilo sintético de alta resistencia

**CUBIERTA:**

Mezcla roja de goma sintética SBR,RMA clase B

**RANGO DE TEMPERATURA:**

-29°C a +80°C (-20°F a +180°F)

CÓDIGO	MEDIDA	FITTING	FITTING	PRESIÓN MAX.TRAB.	ROLLO	MÉTODO DE FIJACIÓN
	inch	a	b	psi	ft	
1014000	1/4	1/4 NPT	1/4 NPT	300	25	CRIMP
1014001	1/4	1/4 NPT	1/4 NPT	300	50	CRIMP
1014002	3/8	1/4 NPT	1/4 NPT	300	25	CRIMP
1014003	3/8	1/4 NPT	1/4 NPT	300	50	CRIMP
1014004	3/8	1/4 NPT	1/4 NPT	300	100	CRIMP
1014005	3/8	3/8 NPT	3/8 NPT	300	25	CRIMP
1014006	3/8	3/8 NPT	3/8 NPT	300	50	CRIMP

## Manguera De Descarga Del Soplador De Aire Caliente 10Bar

**TUBO:**

Negro EPDM, resistente al calor

**REFUERZO:**

Hilo sintético de alta resistencia

**CUBIERTA:**

EPDM resistente a abrasión, ozono y intemperie

**APLICACIÓN:**

Transferencia de aire caliente y seco del compresor al camión cisterna.

**RANGO DE TEMPERATURA:**

-40°F (-40°C) a 350°F (+180°C)

CÓDIGO	DIÁMETRO INTERNO		DIÁMETRO EXTERNO	PRESIÓN MAX.TRAB.		PRESIÓN MIN.RUPTURA		PESO	ROLLO
	mm	inch	mm	bar	psi	bar	psi	g/m	m/roll
1015000	25.4	1"	39	10	145	30	435	825	40-50-61
1015001	32	1 1/4"	46	10	145	30	435	995	40-50-61
1015002	38	1 1/2"	54	10	145	30	435	1405	40-50-61
1015003	50.8	2"	68	10	145	30	435	1955	40-50-61
1015004	63.5	2 1/2"	81	10	145	30	435	2390	40-50-61
1015005	76.2	3"	94	10	145	30	435	2810	40-50-61
1015006	101.6	4"	120	10	145	30	435	3851	40-50-61



## Soplador De Aire Caliente S&D Manguera

**TUBO:**

Negro EPDM, resistente al calor

**REFUERZO:**

Textil sintético de alta resistencia y de alambre de acero en espiral.

**CUBIERTA:**

EPDM resistente a abrasión, ozono y intemperie

**APLICACIÓN:**

Transferencia de aire caliente y seco del compresor al camión cisterna.

**RANGO DE TEMPERATURA:**

-40°F (-40°C) a 350°F (+180°C)

CÓDIGO	DIÁMETRO INTERNO		DIÁMETRO EXTERNO	PRESIÓN MAX.TRAB.		PRESIÓN MIN.RUPTURA		PESO	ROLLO
	mm	inch	mm	bar	psi	bar	psi	g/m	m/roll
1016000	25.4	1"	39	10	145	30	435	825	40-50-61
1016001	32	1 1/4"	42	10	145	30	435	995	40-50-61
1016002	38	1 1/2"	50	10	145	30	435	1405	40-50-61
1016003	50.8	2"	64	10	145	30	435	1955	40-50-61
1016004	63.5	2 1/2"	78	10	145	30	435	2390	40-50-61
1016005	76.2	3"	91	10	145	30	435	2810	40-50-61
1016006	101.6	4"	116	10	145	30	435	3851	40-50-61



# MANGUERA DE AGUA





## Manguera De Succión Y Descarga De Agua 10Bar

**APLICACIÓN:**

Apto para agua y fluidos no corrosivos. Adecuado para fines agrícolas, industrias y obras públicas.

**TUBO:**

Caucho SBR negro y liso

**REFUERZO:**

Textil sintético de alta resistencia y de alambre de acero en espiral.

**CUBIERTA:**

Negro, tela impresión caucho liso, resistente al agua y a la abrasión, tela impresión.

**RANGO DE TEMPERATURA:**

-25°C a +80°C

CÓDIGO	DIÁMETRO INTERNO(mm)	DIÁMETRO EXTERNO(mm)	PRESIÓN MAX.TRAB.(Bar)	PRESIÓN MIN. RUPTURA(Bar)	ROLLO(m)
2001001	19	30	10	30	40
2001002	25	37	10	30	40
2001003	32	44	10	30	40
2001004	35	47	10	30	40
2001005	38	50	10	30	40
2001006	45	57	10	30	40
2001007	51	63	10	30	40
2001008	57	69	10	30	40
2001009	60	73	10	30	40
2001010	64	76	10	30	40
2001011	76	90	10	30	40
2001012	89	107	10	30	40
2001013	102	122	10	30	40
2001014	115	135	10	30	20
2001015	127	148	10	30	20
2001016	152	176	10	30	20

## Manguera Venice 10 De Descarga De Agua-Tela Impresión

**APLICACIÓN:**

Apto para agua y fluidos no corrosivos. Adecuado para fines agrícolas, industrias y obras públicas.

**RANGO DE TEMPERATURA**

-25°C a +80°C

**TUBO:** Caucho SBR sintético, negro

**REFUERZO:** Textil sintético de alta resistencia

**CUBIERTA:**

Negro, tela impresión, resistente a la abrasión, ozono y intemperie

CÓDIGO	DIÁMETRO INTERNO(mm)	DIÁMETRO EXTERNO.(mm)	PRESIÓN MAX. TRAB.(Bar)	PRESIÓN MIN.RUPTURA(Bar)	ROLLO(m)
2002001	19	30	10	30	61
2002002	25	37	10	30	61
2002003	32	44	10	30	61
2002004	35	47	10	30	61
2002005	38	50	10	30	61
2002006	45	58	10	30	61
2002007	51	65	10	30	61
2002008	57	71	10	30	61
2002009	60	73	10	30	61
2002010	64	77	10	30	61
2002011	76	91	10	30	61
2002012	89	107	10	30	61



## Manguera Venice 20 De Descarga De Agua-Tela Impresión

**APLICACIÓN:**

Mandril construido manguera de suministro de agua adecuada para agua y fluidos no corrosivos. Adecuado para fines agrícolas, industrias y obras públicas.

**RANGO DE TEMPERATURA:**

-25°C a +80°C

**TUBO:**

Compuesto de caucho sintético SBR negro.

**REFUERZO:**

Hilo textil de alta resistencia

**CUBIERTA:**

Negro, tela impresión, resistente a la abrasión, ozono y intemperie

CÓDIGO	DIÁMETRO INTERNO(mm)	DIÁMETRO EXTERNO(mm)	PRESIÓN MAX.TRAB.(Bar)	PRESIÓN MIN. RUPTURA(Bar)	ROLLO(m)
2003001	19	30	10	30	61
2003002	25	37	10	30	61
2003003	32	44	10	30	61
2003004	35	47	10	30	61
2003005	38	50	10	30	61
2003006	45	58	10	30	61
2003007	51	65	10	30	61
2003008	57	71	10	30	61
2003009	60	73	10	30	61
2003010	64	77	10	30	61
2003011	76	91	10	30	61
2003012	89	107	10	30	61
2003013	102	121	10	30	61

## Manguera De Agua Amzon20 20Bar (Larga)

**APLICACIÓN:**

Diseñado para transportar agua, fluidos no agresivos y aire comprimido en diversas aplicaciones industriales y agrícolas.

**RANGO DE TEMPERATURA:**

-20°C (-4°F) a +90°C (+194°F).

**TUBO:**

Negro, sintético, sin costura

**REFUERZO:**

Hilo sintético de alta resistencia.

**CUBIERTA:**

Compuesto de caucho sintético negro sin costura, resistente a la intemperie.

CÓDIGO	DIÁMETRO INTERNO		DIÁMETRO EXTERNO		PRESIÓN MAX.TRAB.		PRESIÓN MIN.RUPTURA		PESO kg/m	ROLLO m/roll
	mm	inch	mm	bar	psi	bar	psi			
2004001	5	3/16"	12	20	300	60	900	0.13	100	
2004002	6	1/4"	13	20	300	60	900	0.15	100	
2004003	8	5/16"	15	20	300	60	900	0.23	100	
2004004	10	3/8"	17	20	300	60	900	0.26	100	
2004005	13	1/2"	22	20	300	60	900	0.36	100	
2004006	16	5/8"	25	20	300	60	900	0.53	50	
2004007	19	3/4"	29	20	300	60	900	0.64	50	
2004008	22	7/8"	32	20	300	60	900	0.75	50	
2004009	25	1"	36	20	300	60	900	0.85	50	



## Water Amzon 20 Textil Manguera-Tela Impresión

**APLICACIÓN:**

Diseñado para transportar agua, fluidos no agresivos y aire comprimido en diversas aplicaciones industriales y agrícolas.

**RANGO DE TEMPERATURA:**

-20°C (-4°F) a +90°C (+194°F).

**TUBO:**

Negro,SBR, sintético, sin costura

**REFUERZO:**

Hilos sintéticos de alta resistencia.

**CUBIERTA:**

Negro, Compuesto de caucho sintético negro sin costura, resistente a la intemperie.

CÓDIGO	DIÁMETRO INTERNO		DIÁMETRO EXTERNO	PRESIÓN MAX.TRAB.		PRESIÓN MIN.RUPTURA		PESO	ROLLO
	mm	inch	mm	bar	psi	bar	psi	kg/m	m/roll
2005001	5	3/16"	12	20	300	60	900	0.13	100
2005002	6	1/4"	13	20	300	60	900	0.15	100
2005003	8	5/16"	15	20	300	60	900	0.23	100
2005004	10	3/8"	17	20	300	60	900	0.26	100
2005005	13	1/2"	22	20	300	60	900	0.36	100
2005006	16	5/8"	25	20	300	60	900	0.53	50
2005007	19	3/4"	29	20	300	60	900	0.64	50
2005008	25	1"	36	20	300	60	900	0.85	50

## Water Snake10-Manguera Acanalada De S/D de Agua

**APLICACIÓN:**

Mandrel construido una manguera de pared dura para succión y descarga de agua y fluidos no corrosivos. Adecuado para aplicaciones agrícolas, industriales y de otro tipo.

**RANGO DE TEMPERATURA:**

-30°C a +70°C

**TUBO:**

Goma negra, lisa, sintética.

**REFUERZO:**

Textil sintético de alta resistencia y de alambre de acero en espiral.

**CUBIERTA:**

Negro, corrugado, (tela impresión) caucho sintético, resistente a la intemperie y al ozono.

CÓDIGO	DIÁMETRO INTERNO(mm)	DIÁMETRO EXTERNO(mm)	PRESIÓN MAX.TRAB. (Bar)	PRESIÓN MIN.RUPTURA(Bar)	ROLLO(m)
2006001	19	30	10	30	40
2006002	25	37	10	30	40
2006003	32	44	10	30	40
2006004	35	47	10	30	40
2006005	38	50	10	30	40
2006006	45	57	10	30	40
2006007	51	63	10	30	40
2006008	57	69	10	30	40
2006009	60	73	10	30	40
2006010	64	76	10	30	40
2006011	76	90	10	30	40
2006012	89	107	10	30	40
2006013	102	122	10	30	40
2006014	115	135	10	30	20
2006015	127	148	10	30	20



## EPDM Manguera De Agua-Superficie Lisa,Trenza De Fibra

**APLICACIÓN:**

Para el transporte de aire de alta presión o agua líquida.

**INFORMACIÓN DE SPECIFICACIÓN:****MATERIAL:**

SBR,NR,NBR,EPDM,CR

**SUPERFICIE:**lisa.

**PRESIÓN DE TRABAJO:**20bar

**PRESIÓN DE EXPLOSIÓN:**60bar

**REFUERZO:**

1 o 2 capas de trenza de fibra.

**COLOR:**

Negro, gris, rojo, azul, blanco

**ESTÁNDAR:**

ISO 2398; BS2050

**RANGO DE TEMPERATURA:**

-40°C a +121°C

CÓDIGO	DIÁMETRO INTERNO		DIÁMETRO EXTERNO		PRESIÓN MAX.TRAB.		CAPA DE REFUERZO	PESO	ROLLO
	in	mm	in.	mm	psi.	mpa.		kg/m	m/roll
2007001	3/16	4.8	0.45	11.5	300	2.07	1	0.15	100
2007002	1/4	6.4	0.63	16	300	2.07	1	0.18	100
2007003	5/16	7.9	0.59	15.0	300	2.07	1	0.22	100
2007004	3/8	9.5	0.75	19.1	300	2.07	1	0.27	100
2007005	1/2	12.7	0.91	23.1	300	2.07	1	0.40	100
2007006	5/8	15.9	0.96	24.5	300	2.07	1	0.50	100
2007007	3/4	19.1	1.14	29.0	300	2.07	1	0.75	100
2007008	3/4	19.1	1.18	30.0	300	2.07	2	0.80	100
2007009	1	25.4	1.42	36.1	300	2.07	1	0.95	100
2007010	1	25.4	1.42	36.1	300	2.07	2	0.95	100
2007011	1 1/4	31.8	1.75	44.5	300	2.07	2	0.70	50
2007012	1 1/2	38.1	2"	54.0	300	2.07	2	0.85	50

## Manguera De Lavado Blanca

**TUBO:**

Negro EPDM (ARPM Clase C ORS)

**CUBIERTA:**

Blanco EPDM (ARPM Class C ORS)

**REFUERZO:**

Múltiples espirales de poliéster.

**APLICACIÓN:**

Esta manguera está diseñada principalmente para su uso en plantas procesadoras de alimentos, lecherías, empacadoras, plantas embotelladoras, cervecerías, fábricas de conservas y lecherías.

**RANGO DE TEMPERATURA:**

40°F (-40°C) a 212°F (+125°C)

CÓDIGO	DIÁMETRO INTERNO		DIÁMETRO EXTERNO	PRESIÓN MAX.TRAB.		PRESIÓN MIN.RUPTURA		ROLLO
	mm	inch	mm	bar	psi	bar	psi	m/roll
2008000	6	1/4"	13	20	300	60	900	100
2008001	10	3/8"	17	20	300	60	900	100
2008002	13	1/2"	21	20	300	60	900	100
2008003	16	5/8"	25	20	300	60	900	100
2008004	19	3/4"	30	20	300	60	900	100
2008005	25	1"	35	20	300	60	900	100



## Layflat Manguera De Descarga De Agua

**APLICACIÓN:**

Ligero y tendido manguera plana de softwall diseñada para descarga de aguas residuales aplicaciones domésticas.

**RANGO DE TEMPERATURA:**

-20°C (-4°F) a +70°C (+158°F)

**TUBO:**

Caucho negro, liso, sintético.

**REFUERZO:**

Hilo sintético de alta resistencia.

**CUBIERTA:**

Negro, corrugado, (tela impresión) caucho sintético, resistente a la intemperie y al ozono.

CÓDIGO	DIÁMETRO INTERNO		DIÁMETRO EXTERNO	PRESIÓN MAX.TRAB.		PRESIÓN MIN.RUPTURA		ROLLO	
	mm	inch	mm	bar	psi	bar	psi	m/roll	ft
2009000	12.7	1/2"	20	10	150	150	450	60	200
2009001	15.9	5/8"	23.3	10	150	150	450	60	200
2009002	19.1	3/4"	26.5	10	150	150	450	60	200
2009003	22.2	7/8"	30	10	150	150	450	60	200
2009004	25.4	1"	32	10	150	150	450	60	200
2009005	28.6	1 1/8"	35	10	150	150	450	60	200
2009006	30.2	1 3/16"	38	10	150	150	450	60	200
2009007	31.8	1 1/4"	39	10	150	150	450	60	200
2009008	33.3	1 5/16"	41	10	150	150	450	60	200
2009009	34.9	1 3/8"	43	10	150	150	450	60	200
2009010	38.1	1 1/2"	46	10	150	150	450	60	200
2009011	39.7	1 9/16"	47.5	10	150	150	450	60	200
2009012	41.3	1 5/8"	49	10	150	150	450	60	200
2009013	44.5	1 3/4"	52.5	10	150	150	450	60	200
2009014	47.6	1 7/8"	55	10	150	150	450	60	200
2009015	50.8	2"	58	10	150	150	450	60	200
2009016	54	2 1/8"	62	10	150	150	450	60	200
2009017	57.2	2 1/4"	65	10	150	150	450	60	200
2009018	60.3	2 3/8"	68	10	150	150	450	60	200
2009019	63.5	2 1/2"	72	10	150	150	450	60	200
2009020	66.7	2 5/8"	75	10	150	150	450	40	130
2009021	69.9	2 3/4"	77.5	10	150	150	450	40	130
2009022	73	2 7/8"	81	10	150	150	450	60	200
2009023	76	3"	85	6	90	90	270	60	200
2009024	114.3	4 1/2"	123	6	90	90	270	20	100
2009025	127	5"	137	6	90	90	270	20	100
2009026	152.4	6"	164	6	90	90	270	20	100
2009027	168.3	6 5/8"	181	6	90	90	270	20	100
2009028	203.2	8"	217	6	90	90	270	20	100
2009029	219.1	8 5/8"	233	6	90	90	270	20	100
2009030	254	10"	268	5	75	75	225	10	40
2009031	304.8	12"	319	5	75	75	225	10	40





# MANGUERA DE ACEITE Y PETRÓLEO



## SAE 100R4-Manguera Hidráulic De S/D De Aceite

**TIPO DE MANGUERA:**

Caucho sintético especial resistente al aceite hidráulico.

**TUBO:**

Caucho sintético especial resistente al aceite hidráulico.

**REFUERZO:**

Textil sintético de alta resistencia y de alambre de acero en espiral.

**CUBIERTA:**

Aceite, calor, abrasión, ozono y resistente a la intemperie. caucho sintético

**APLICACIÓN:**

En líneas de retorno de aceite de sistemas hidráulicos industriales y Agrícola.

**RANGO DE TEMPERATURA:**

-40°C a +121°C

**CUBIERTA:**

Tela impresión

CÓDIGO	DIÁMETRO		PRESIÓN MAX.TRAB.		PRESIÓN MIN. RUPTURA	RADIO DE CURVATURA	PESO	ROLLO
	mm	mm	bar	psi	bar	mm	kg/m	m
3001001	19	30	21	305	84	127	0.76	40
3001002	25.4	35.5	17	247	68	152	0.88	40
3001003	31.8	44	14	203	56	203	1.17	40
3001004	38.1	51	10	145	40	254	1.51	40
3001005	44.5	58.1	10	140	40	275	1.65	40
3001006	51	64	7	102	28	305	1.9	40
3001007	63.5	77	4	58	16	356	2.54	40
3001008	76.2	91	4	58	16	457	3.08	40
3001009	89	103.5	3	44	12	533	3.36	40
3001010	102	117.5	2.5	36	10	610	3.9	40

## Manguera De Combustible

**TIPO DE MANGUERA:**

SUPERFICIE LISA

**APLICACIÓN:**

Manguera de pared blanda para líneas de baja presión, líneas de retorno y líneas de drenaje. Se utiliza en el sistema de combustible o en el cárter de los motores de combustión interna en aplicaciones móviles (camiones, autobuses, vehículos todo terreno), estacionarias y marinas.

**RANGO DE TEMPERATURA:**

-40°C a +100°C

**TUBO:**

Negro, liso, goma NBR

**REFUERZO:**

Hilo sintético de alta resistencia trenzado de alta resistencia textil

CÓDIGO	DIÁMETRO INTERNO		DIÁMETRO EXTERNO	PRESIÓN MAX.TRAB.		PRESIÓN MIN.RUPTURA		PESO	ROLLO
	mm	inch	mm	mpa	psi	mpa	psi	kg/m	m/roll
3002001	5	3/16"	12	2	300	6	900	0.13	100±1%
3002002	6	1/4"	13	2	300	6	900	0.15	100±1%
3002003	8	5/16"	15	2	300	6	900	0.23	100±1%
3002004	10	3/8"	17	2	300	6	900	0.26	100±1%
3002005	13	1/2"	22	2	300	6	900	0.36	100±1%
3002006	16	5/8"	25	2	300	6	900	0.53	100±1%
3002007	19	3/4"	29	2	300	6	900	0.64	100±1%



## Manguera De Succión/Descarga De Combustible&Aceite

**APLICACIÓN:**

Manguera de pared dura de mandril utilizada para la succión y suministro de productos derivados del petróleo con un contenido aromático de hasta el 30%.

**RANGO DE TEMPERATURA:**

-20°C a +70°C

**TUBO:**

Negra, lisa, caucho NBR.

**REFUERZO:**

Textil sintético de alta resistencia, alambre de cobre antiestático disponible, y de acero en espiral.

**CUBIERTA:**

Negro, tela impresión, caucho sintético, resistente a la intemperie y al aceite.

CÓDIGO	DIÁMETRO INTERNO(mm)	DIÁMETRO EXTERNO(mm)	PRESIÓN MAX. TRAB.(Bar)	PRESIÓN MIN.RUPTURA(Bar)	ROLLO(m)
3003001	19	31	10	30	61
3003002	25	37	10	30	61
3003003	32	44	10	30	61
3003004	38	50	10	30	61
3003005	51	63	10	30	61
3003006	64	76	10	30	61
3003007	76	90	10	30	61
3003008	89	107	10	30	61
3003009	102	122	10	30	61
3003010	115	135	10	30	20
3003011	127	148	10	30	20
3003012	150	176	10	30	20

## JYM Siberia 20 Manguera De Aceite Resistente A Las Heladas-Superficie Lisa

**APLICACIÓN:**

Adecuado para la entrega de combustibles y para lubricación y engrase en diferentes servicios.

**RANGO DE TEMPERATURA:**

-40°C (-40°F) a +90°C (+194°F).

**TUBO:**

Goma conductora NBR negra sin costuras, adecuada para transportar combustible y aceites con un contenido aromático de hasta el 50%.

**REFUERZO:**

Hilo sintético de alta resistencia

**CUBIERTA:**

Goma NBR negra sin costuras, resistente al combustible, al aceite y a la intemperie.

CÓDIGO	DIÁMETRO INTERNO		DIÁMETRO EXTERNO	PRESIÓN MAX.TRAB.		PRESIÓN MIN.RUPTURA		PESO	ROLLO
	mm	inch	mm	bar	psi	bar	psi	kg/m	m/roll
3004001	5	3/16"	12	20	300	60	900	0.13	100
3004002	6	1/4"	13	20	300	60	900	0.15	100
3004003	8	5/16"	15	20	300	60	900	0.23	100
3004004	10	3/8"	17	20	300	60	900	0.26	100
3004005	13	1/2"	22	20	300	60	900	0.36	100
3004006	16	5/8"	25	20	300	60	900	0.53	50
3004007	19	3/4"	29	20	300	60	900	0.64	50
3004008	22	7/8"	32	20	300	60	900	0.75	50
3004009	25	1"	36	20	300	60	900	0.85	50



## Manguera De Entrega De Aceite De Goma Antiestática JYM IVAN 10

**APLICACIÓN:**

Manguera de pared blanda utilizada para el suministro de productos derivados del petróleo con un contenido aromático de hasta un 30% de entrega de gasolina a pedid.

**RANGO DE TEMPERATURA:**

-30°C (-4°F) a +70°C(+158°F).

**TUBO:**

Negra, lisa, caucho NBR

**REFUERZO:**

Cordón sintético de alta resistencia, alambre de cobre antiestático disponible.

**CUBIERTA:**

Negro, liso (tela impresión), caucho sintético, intemperie y resistente al aceite.

CÓDIGO	DIÁMETRO INTERNO(mm)	DIÁMETRO EXTERNO(mm)	PRESIÓN MAX. TRAB.(Bar)	PRESIÓN MIN.RUPTURA(Bar)	ROLLO(M)
3005001	19	29	10	30	61
3005002	25	35	10	30	61
3005003	32	43	10	30	61
3005004	38	50	10	30	61
3005005	51	63	10	30	61
3005006	64	76	10	30	61
3005007	76	90	10	30	61
3005008	89	105	10	30	61
3005009	102	120	10	30	61
3005010	115	133	10	30	20

## Manguera De Entrega De Aceite De Goma Antiestática JYM IVAN20

**APLICACIÓN:**

Manguera de pared blanda utilizada para la entrega de productos derivados del petróleo con contenido aromático de hasta el 30%.

**RANGO DE TEMPERATURA:**

-20°C (-4°F) a +70°C (+158°F).

**TUBO:**

Negra, lisa, caucho NBR

**REFUERZO:**

Hilo sintético de alta resistencia, alambre de cobre antiestático disponible

**CUBIERTA:**

Negro,tela impresión, caucho sintético, intemperie y resistente al aceite.

CÓDIGO	DIÁMETRO INTERNO(mm)	DIÁMETRO EXTERNO(mm)	PRESIÓN MAX.TRAB. (Bar)	PRESIÓN MIN. RUPTURA(Bar)	ROLLO(m)
3006001	19	29	20	60	61
3006002	25	35	20	60	61
3006003	32	43	20	60	61
3006004	38	50	20	60	61
3006005	51	63	20	60	61
3006006	64	76	20	60	61
3006007	76	90	20	60	61
3006008	89	105	20	60	61
3006009	102	120	20	60	61
3006010	115	133	20	60	20
3006011	127	146	20	60	20
3006012	150	174	20	60	20





## JYM R4 10Bar-Manguera Hidráulica De S/D De Aceite

**APLICACIÓN:**

Manguera de pared dura utilizada para la succión y entrega de aceite en sistemas hidráulicos.

**RANGO DE TEMPERATURA:**

-40°C (-40°F) a +100°C (+212°F)

**TUBO:**

Negro, liso, caucho sintético, resistente al aceite (excepto éster base).

**REFUERZO:**

Hilo sintético de alta resistencia y alambre de acero en espiral.

**CUBIERTA:**

Negro, tela impresión, caucho sintético, resistente a la intemperie

CÓDIGO	DIÁMETRO INTERNO(mm)	DIÁMETRO EXTERNO(mm)	PRESIÓN MAX. TRAB.(Bar)	PRESIÓN MIN.RUPTURA(Bar)	ROLLO(m)
3007001	19	31	10	30	61
3007002	25	37	10	30	61
3007003	32	44	10	30	61
3007004	38	50	10	30	61
3007005	51	63	10	30	61
3007006	64	76	10	30	61
3007007	76	90	10	30	61
3007008	89	107	10	30	61
3007009	102	122	10	30	61
3007010	115	135	10	30	20
3007011	127	148	10	30	20
3007012	150	176	10	30	20

## Manguera De Aceite De S/D De JYM Montaña 10

**APLICACIÓN:**

Manguera de pared dura utilizada para la succión y entrega de productos derivados del petróleo con un contenido aromático de hasta el 30%.

**RANGO DE TEMPERATURA:**

-20°C (-4°F) a +70°C (+158°F)

**TUBO:**

Negra, lisa, caucho NBR.

**REFUERZO:**

Hilo sintético de alta resistencia, alambre de cobre antiestático disponible.

**CUBIERTA :**

Negro, acabado corrugado, caucho sintético, resistente a la intemperie y al aceite.

CÓDIGO	DIÁMETRO INTERNO(mm)	DIÁMETRO EXTERNO(mm)	PRESIÓN MAX. TRAB.(Bar)	PRESIÓN MIN. RUPTURA(Bar)	ROLLO(m)
3008001	19	31	10	30	61
3008002	25	37	10	30	61
3008003	32	44	10	30	61
3008004	38	50	10	30	61
3008005	51	63	10	30	61
3008006	64	76	10	30	61
3008007	76	90	10	30	61
3008008	89	107	10	30	61
3008009	102	122	10	30	61
3008010	115	135	10	30	20
3008011	127	148	10	30	20





## JYM EVAN 20-Manguera De Entrega De Aceite

**APLICACIÓN:**

Manguera de pared blanda utilizada para la entrega de productos derivados del petróleo con contenido aromático de hasta el 30%.

**RANGO DE TEMPERATURA:**

-30°C a + 80°C.

**TUBO:**

Negra, lisa, caucho NBR.

**REFUERZO:**

Hilo sintético de alta resistencia, alambre de cobre antiestático disponible.

**CUBIERTA:**

Negro, tela impresión, caucho sintético, intemperie y resistente al aceite.

CÓDIGO	DIÁMETRO INTERNO(mm)	DIÁMETRO EXTERNO(mm)	PRESIÓN MAX. TRAB.(Bar)	PRESIÓN MIN.RUPTURA(Bar)	ROLLO(m)
3009001	19	29	20	60	61
3009002	25	35	20	60	61
3009003	32	43	20	60	61
3009004	38	50	20	60	61
3009005	51	63	20	60	61
3009006	64	76	20	60	61
3009007	76	90	20	60	61
3009008	89	105	20	60	61
3009009	102	120	20	60	61
3009010	115	133	20	60	20
3009011	127	146	20	60	20
3009012	150	174	20	60	20

## Manguera De Camión Cisterna 150PSI-Superficie Acanalada También Disponible

**APLICACIÓN:**

El estándar de la industria para operaciones de carga en camiones cisterna, en planta y en campos petroleros que requieren una manguera fuerte y flexible. Maneja gasolina, aceite y otros productos derivados del petróleo.

**RANGO DE TEMPERATURA:**

-30°C a + 80°C.

**TUBO:**

Negro de alto grado de nitrilo resistente al aceite (NBR)

**REFUERZO:**

Múltiples capas textiles con doble hilo helicoidal.

**CUBIERTA:**

Múltiples capas textiles con doble hilo helicoidal.

CÓDIGO	DIÁMETRO INTERNO		DIÁMETRO EXTERNO		ROLLO		RADIO DE CURVATURA		PRESIÓN MAX.TRAB.		PESO
	in	mm	in	mm	ft	m	in	mm	psi	kg/cm3	kg/m
3010001	1	25.4	1.421	36.1	200	60	6	150	150	10	0.8
3010002	1 1/4	31.8	1.673	42.5	200	60	8	200	150	10	0.98
3010003	1 1/2	38.1	1.921	48.8	200	60	10	250	150	10	1.16
3010004	2	50.8	2.457	62.4	200	60	12	300	150	10	1.69
3010005	2 1/2	63.5	2.957	75.1	200	60	16	400	150	10	2.07
3010006	3	76.2	3.480	88.4	200	60	20	500	150	10	2.75
3010007	4	101.6	4.543	115.4	200	60	28	700	150	10	4.06
3010008	5	127	5.728	145.5	200	60	40	1000	150	10	6.81
3010009	6	152.4	6.791	172.5	100	30	48	1200	150	10	9.1
3010010	8	203.2	8.921	226.6	100	30	64	1600	150	10	13.25



## Manguera De Camión Cisterna 300PSI-Superficie Acanalada También Disponible



### APLICACIÓN:

El estándar de la industria para operaciones de carga de camiones cisterna, en planta y en campos petroleros que requieren una manguera fuerte y flexible. Maneja gasolina, aceite y otros productos derivados del petróleo. La amplia ondulación proporciona una resistencia superior a la deformación y una flexibilidad excepcional.

### RANGO DE TEMPERATURA:

-30°C a + 80°C.

### TUBO:

Negro de alto grado de nitrilo resistente al aceite (NBR)

### REFUERZO:

Múltiples capas textiles con doble hilo helicoidal.

### CUBIERTA:

Corrugado negro resistente a la abrasión, aceite, clima y ozono Neopreno (CR).

CÓDIGO	DIÁMETRO INTERNO		DIÁMETRO EXTERNO		ROLLO		RADIO DE CURVATURA		PRESIÓN MAX.TRAB.		PESO
	in	mm	in	mm	ft	m	in	mm	psi	kg/cm3	
3011001	1 1/2	38.1	1.953	49.6	200	60	10	250	300	20	1.25
3011002	2	50.8	2.504	63.6	200	60	12	300	300	20	1.87
3011003	2 1/2	63.5	3.004	76.3	200	60	16	400	300	20	2.3
3011004	3	76.2	3.622	92.0	200	60	20	500	300	20	3.23
3011005	4	101.6	4.717	119.8	200	60	28	700	300	20	4.97
3011006	6	152.4	0.925	175.9	100	30	48	1200	300	20	9.3
3011007	8	203.2	9.050	230.0	100	30	64	1600	300	20	14.5

## Dispensador De Gasolina Manguera De Goma



### APPLICATION:

Para aplicaciones de bombas dispensadoras de combustible, que incluyen gasolina, diesel, combustibles oxigenados (hasta un máximo de 15% de compuestos oxigenados), aceite lubricante y otros aceites minerales, etc.

### ESTRUCTURA:

#### TUBO:

NBR

#### REFUERZO:

Un alambre de alta resistencia trenzado.

#### CUBIERTA:EPDM

### RANGO DE TEMPERATURA:

-40°C a +100°C

### COLOR:

Negro, azul, rojo y verde, etc..

### LONGITUD ESTÁNDAR:

20m, 50m (Longitud aleatoria)

CÓDIGO	DIÁMETRO INTERNO		DIÁMETRO EXTERNO	PRESIÓN MAX. TRAB.		PRESIÓN MIN. RUPTURA		ROLLO	MEDICIÓN	PESO
	inch	mm	mm	bar	psi	bar	psi	m	cbm/roll	kg/m
30121001	5/8"	15.9	25.4	18	258	72	1032	50	0.07	0.57
30121002	3/4"	19	28	18	258	72	1032	50	0.08	0.65
30121003	1"	25	35.5	18	258	72	1032	50	0.124	0.82



# MANGUERA DE VAPOR



## Manguera De Vapor 165 Textil-7Bar

**APLICACIÓN:**

Manguera de vapor reforzada, diseñada para vapor saturado con 6 bar en presión máxima de trabajo; Agotar el agua después de usar para extender la vida útil.

**RANGO DE TEMPERATURA:**

-40°C a +165°C

**TUBO:**

Negro, liso, resistencia al caucho sintético EPDM de vapor saturado a alta temperatura.

**REFUERZO:**

Hilo sintético de alta resistencia.

**CUBIERTA:**

Caucho EPDM sintético negro liso (tela impresión). Alta temperatura, intemperie y resistente al ozono.

**REQUISITO OPCIONAL:**

Espiral sintética de alta resistencia, cubierta negra, resistente a la presión negativa

CÓDIGO	DIÁMETRO INTERNO		DIÁMETRO EXTERNO		PRESIÓN MAX.TRAB.		PRESIÓN MIN.RUPTURA		PESO kg/m	ROLLO m
	mm	inch	mm	inch	bar	psi	bar	psi		
ST13	13	1/2"	25	1	6	90	60	900	0.39	40
ST16	16	5/8"	30	1 1/16	6	90	60	900	0.56	40
ST19	19	3/4"	33	1 19/64	6	90	60	900	0.63	40/61
ST25	25	1"	40	1 19/32	6	90	60	900	0.81	40/61
ST32	32	1-1/4"	48	1 29/32	6	90	60	900	1.11	40/61
ST38	38	1-1/2"	54	2 1/8	6	90	60	900	1.28	40/61
ST51	51	2"	69	3 23/32	6	90	60	900	1.89	40/61
ST63	63	2-1/2"	81	3 13/64	6	90	60	900	2.23	40/61
ST76	76	3"	94	3 45/64	6	90	60	900	2.76	40/61
ST102	102	4"	122	4 13/16	6	90	60	900	4.02	40/61

## Manguera De Vapor De Alambre De Acero210-18Bar

**APLICACIÓN:**

Uso en industria petroquímica, astillero, etc. Puede resistir el vapor supercalentado de un máximo de 230°C.

**RANGO DE TEMPERATURA:**

-40°C a +210°C

**TUBO:**

Negro, liso, resistencia al caucho sintético EPDM a alta temperatura.

**REFUERZO:**

Hilo sintético de alta resistencia con hilo helicoidal de 2 capas.

**CUBIERTA:**

Caucho EPDM sintético negro liso (tela impresión). Alta temperatura, aceite y resistente a la intemperie.

**REQUISITO OPCIONAL:**

Espiral sintética de alta resistencia, cubierta negra, resistente a la presión negativa

CÓDIGO	DIÁMETRO INTERNO		DIÁMETRO EXTERNO		PRESIÓN MAX.TRAB.		PRESIÓN MIN.RUPTURA		PESO kg/m	ROLLO m
	mm	inch	mm	inch	bar	psi	bar	psi		
RST13	13	1/2"	25	1	18	270	180	2700	0.53	40/61
RST16	16	5/8"	30	1 1/16	18	270	180	2700	0.75	40/61
RST19	19	3/4"	33	1 19/64	18	270	180	2700	0.78	40/61
RST25	25	1"	40	1 19/32	18	270	180	2700	1.03	40/61
RST32	32	1-1/4"	48	1 29/32	18	270	180	2700	1.41	40/61
RST38	38	1-1/2"	54	2 1/8	18	270	180	2700	1.78	40/61
RST51	51	2"	69	3 23/32	18	270	180	2700	2.58	40/61
RST63	63	2-1/2"	81	3 13/64	18	270	180	2700	3.16	40/61
RST76	76	3"	94	3 45/64	18	270	180	2700	4.02	40/61
RST102	102	4"	122	4 13/16	18	270	180	2700	6.22	40/61



# MANGUERA QUÍMICO





## Manguera Química De Descarga De UHMWPE 150PSI

**APLICACIÓN:**

Manguera de pared blanda diseñada con tubo de polietileno de peso molecular ultra alto, excelente para el manejo de una amplia gama de productos químicos, productos derivados del petróleo y aceites.

**RANGO DE TEMPERATURA:**

-40°C a +120°C

**TUBO:**

Polietileno blanco, liso, de peso molecular ultra alto (UHMWPE)

**REFUERZO:**

Hilo sintético de alta resistencia.

**CUBIERTA:**

Azul, liso (tela impresión), caucho EPDM, resistente a químicos, intemperie y ozono

CÓDIGO	DIÁMETRO INTERNO		DIÁMETRO EXTERNO	PRESIÓN MAX.TRAB.		PRESIÓN MIN.RUPTURA		ROLLO	
	inch	mm	mm	bar	psi	bar	psi	m	ft
UCDH19	3/4"	19.1	31	10	150	40	600	60	200
UCDH25	1"	25.4	37	10	150	40	600	60	200
UCDH32	1-1/4"	31.8	44	10	150	40	600	60	200
UCDH38	1-1/2"	38.1	51	10	150	40	600	60	200
UCDH51	2"	50.8	67	10	150	40	600	60	200
UCDH64	2-1/2"	63.5	79	10	150	40	600	60	200
UCDH76	3"	76.2	92	10	150	40	600	60	200
UCDH89	3-1/2"	88.9	105	10	150	40	600	60	200
UCDH102	4"	101.6	118	10	150	40	600	60	200

## Manguera Química De S&D De UHMWPE 150PSI

**APLICACIÓN:**

Manguera de pared blanda diseñada con tubo de polietileno de peso molecular ultra alto, excelente para el manejo de una amplia gama de productos químicos, productos derivados del petróleo y aceites.

**RANGO DE TEMPERATURA:**

-40°C to +120°C

**TUBO:**

Polietileno blanco, liso, de peso molecular ultra alto (UHMWPE)

**REFUERZO:**

Textil sintético de alta resistencia y de alambre de acero en espiral.

**CUBIERTA:**

Azul, liso (tela impresión), caucho EPDM, resistente a químicos, intemperie y ozono

CÓDIGO	DIÁMETRO INTERNO		DIÁMETRO EXTERNO	PRESIÓN MAX.TRAB.		PRESIÓN MIN.RUPTURA		ROLLO	
	inch	mm	mm	bar	psi	bar	psi	m	ft
UCSDH19	3/4"	19.1	31	10	150	40	600	60	200
UCSDH25	1"	25.4	37	10	150	40	600	60	200
UCSDH32	1-1/4"	31.8	44	10	150	40	600	60	200
UCSDH38	1-1/2"	38.1	51	10	150	40	600	60	200
UCSDH51	2"	50.8	67	10	150	40	600	60	200
UCSDH64	2-1/2"	63.5	79	10	150	40	600	60	200
UCSDH76	3"	76.2	92	10	150	40	600	60	200
UCSDH89	3-1/2"	88.9	105	10	150	40	600	60	200
UCSDH102	4"	101.6	118	10	150	40	600	60	200



## Manguera Química De S&D De UHMWPE-Corrugado 200PSI

**APLICACIÓN:**

Descarga ácida, Succión y descarga ácida, Química Transferencia, manguera de pulverización química

**CARACTERISTICAS:**

Resistente a la abrasión y al ozono. La cubierta protege al cuerpo de la rigidez y las grietas causadas por la exposición al ozono y los rayos UV. También agregó resistencia a la abrasión para prolongar la vida útil de la manguera.

**SIN TORCEDURA:**

La estructura interna de alambre helicoidal ayuda a evitar retorcimientos.

**MANGUERA DE DESCARGA DE ÁCIDO MÚLTIPLE:**

Diseñado para manejar la mayoría de los ácidos y soluciones alcalinas comunes bajo presión.

**MANGUERA DE SUCCIÓN DE ÁCIDO MULTICAPA:**

Esta manguera presenta un tex de alta resistencia

**RANGO DE TEMPERATURA:**

-40°C a 120°C

**ESTRUCTURA:****CAUCHO INTERIOR:**

UHMWPE

**CAPA DE REFORMA:**

Tejido sintético de alta resistencia con alambre de acero helicoidal, tierra estática.

**CAPA DE CAUCHO:**

Caucho sintético EPDM

**FACTOR DE SEGURIDAD** 4:1

**COLOR:** Azul/Verde

CÓDIGO	DIÁMETRO		PRESIÓN MAX.TRAB.		SUCCIÓN	RADIO DE CURVATURA		PESO			ROLLO	
	inch	inch	psi	bar	bar	inch	mm	kg/m	ft	m		
CUCH25	1"	1.45	200	14	0.8	4	100	0.77	200	60		
CUCH32	1-1/4"	1.7	200	14	0.8	5	130	0.93	200	60		
CUCH38	1-1/2"	1.95	200	14	0.8	6	150	1.06	200	60		
CUCH50	2"	2.5	200	14	0.8	8	200	1.59	200	60		
CUCH64	2-1/2"	3	200	14	0.8	10	250	1.93	200	60		
CUCH76	3"	3.64	200	14	0.8	12	300	3.05	200	60		
CUCH102	4"	4.75	200	14	0.8	16	400	4.64	200	60		
CUCH152	6"	6.91	200	14	0.8	30	750	8.49	200	60		
CUCH203	8"	9.46	200	14	0.8	40	1000	11.34	200	60		



# MANGUERA DE ALIMENTOS



## Manguera De Descarga De Alimentos

**APLICACIÓN:**

Manguera para alimentos aprobada por la FDA diseñada para el suministro de alimentos grasos como leche, aceite comestible, productos diarios, etc.

**RANGO DE TEMPERATURA:**

20°C a 80°C

**TUBO:**

Caucho blanco, liso, de calidad alimentaria NBR.

**REFUERZO:**

Hilo sintético de alta resistencia.

**CUBIERTA:**

Liso (tela impresión), caucho sintético, resistente a la intemperie.

**SOLICITUD OPCIONAL:**

Estándar F.D.A.Title21, 177, 2600(tela impresión)

CÓDIGO	DIÁMETRO INTERNO		DIÁMETRO EXTERNO	PRESIÓN MAX.TRAB.		PRESIÓN MIN.RUPTURA		ROLLO	
	inch	mm	mm	bar	psi	bar	psi	m	ft
9001001	1/2"	12.7	24	10	150	30	450	60	200
9001002	3/4"	19.1	32	10	150	30	450	60	200
9001003	1"	25.4	38	10	150	30	450	60	200
9001004	1-1/4"	31.8	46	10	150	30	450	60	200
9001005	1-1/2"	38.1	52	10	150	30	450	60	200
9001006	2"	50.8	68	10	150	30	450	60	200
9001007	2-1/2"	63.5	80	10	150	30	450	60	200
9001008	3"	76.2	93	10	150	30	450	60	200
9001009	4"	101.6	120	10	150	30	450	60	200

## Manguera De S & D De Alimentos

**APLICACIÓN:**

Manguera para alimentos aprobada por la FDA diseñada para el suministro de alimentos grasos como leche, aceite comestible, productos diarios, etc.

**RANGO DE TEMPERATURA:**

-20°C a 80°C

**TUBO:**

Caucho blanco, liso, de calidad alimentaria NBR.

**REFUERZO:**

Textil sintético de alta resistencia y de alambre de acero en espiral.

**CUBIERTA:**

Liso (tela impresión), caucho sintético, resistente a la intemperie.

**SOLICITUD OPCIONAL:**

Estándar F.D.A.Title21, 177, 2600(tela impresión)

CÓDIGO	DIÁMETRO INTERNO		DIÁMETRO EXTERNO	PRESIÓN MAX.TRAB.		PRESIÓN MIN.RUPTURA		SUCCIÓN	ROLLO	
	inch	mm	mm	bar	psi	bar	psi	bar	m	ft
9002001	1/2"	12.7	24	10	150	30	450	0.8	60	200
9002002	3/4"	19.1	32	10	150	30	450	0.8	60	200
9002003	1"	25.4	38	10	150	30	450	0.8	60	200
9002004	1-1/4"	31.8	46	10	150	30	450	0.8	60	200
9002005	1-1/2"	38.1	52	10	150	30	450	0.8	60	200
9002006	2"	50.8	66	10	150	30	450	0.8	60	200
9002007	2-1/2"	63.5	80	10	150	30	450	0.8	60	200
9002008	3"	76.2	93	10	150	30	450	0.8	60	200
9002009	4"	101.6	120	10	150	30	450	0.8	60	200



## Manguera De Alimentos De UHMWPE

**APLICACIÓN:**

Manguera de alimentos aprobada por la FDA diseñada con tubo de polietileno de peso molecular ultra alto, que transfiere todo tipo de productos químicos corrosivos, medicamentos y materiales para el manejo de alimentos

**RANGO DE TEMPERATURA:**

-10°C a 93°C

**TUBO:**

White, smooth, Ultra High Molecular Weight Polyethylen Polietileno blanco, liso, de peso molecular ultra alto (UHMWPE), caucho de calidad alimentaria.

**REFUERZO:**

Textil sintético de alta resistencia y de alambre de acero en espiral.

**CUBIERTA:**

Azul, liso (tela impresión), caucho sintético, resistente al aceite, a la intemperie y a los químicos.

**SOLICITUD OPCIONAL:**

Estándar F.D.A. Title 21, 177, 260

CÓDIGO	DIÁMETRO INTERNO		DIÁMETRO EXTERNO	PRESIÓN MAX.TRAB.		PRESIÓN MIN.RUPTURA		ROLLO	
	inch	mm	mm	bar	psi	bar	psi	m	ft
9003001	3/4"	19	31	10	150	30	450	60	200
9003002	1"	25	37	10	150	30	450	60	200
9003003	1-1/4"	32	44	10	150	30	450	60	200
9003004	1-1/2"	38	51	10	150	30	450	60	200
9003005	2"	51	67	10	150	30	450	60	200
9003006	2-1/2"	63	80	10	150	30	450	60	200
9003007	3"	76	92	10	150	30	450	60	200
9003008	4"	102	122	10	150	30	450	60	200
9003009	5"	127	142	10	150	30	450	30	100
9003010	6"	152	170	10	150	30	450	30	100
9003011	8"	203	223	10	150	30	450	30	100
9003012	10"	254	278	10	150	30	450	12	40
9003013	12"	304	330	10	150	30	450	12	40





# MANGUERA MULTIPROPOSITO



## Manguera Multipropósito De Aire/Agua

**APLICACIÓN:**

Manguera económica para transmisión de aire, agua. Apto para pintura a baja presión.

**RANGO DE TEMPERATURA:**

35°C a +80°C

**TUBO INTERIOR:**

Caucho sintético liso negro

**REFUERZO:**

Cable de alta resistencia

**CUBIERTA:**

Amarillo, tela impresión de ozono y compuesto de goma resistente al envejecimiento.

CÓDIGO	DIÁMETRO INTERNO(mm)	DIÁMETRO EXTERNO(mm)	PRESIÓN MAX.TRAB.(Bar)	PRESIÓN MIN. RUPTURA(Bar)	ROLLO(m)
4001001	10	17	20	60	61
4001002	13	21	20	60	61
4001003	16	25	20	60	61
4001004	19	27	20	60	61
4001005	25	36	20	60	61
4001006	32	44	20	60	61
4001007	38	50	20	60	61
4001008	51	63	20	60	61
4001009	63	79	20	60	61
4001010	76	92	20	60	61
4001011	102	118	20	60	61

## Manguera Multipropósito De Aire /Agua/Aceite-Superficie Lisa

**APLICACIÓN:**

Manguera económica para transmisión de aire, agua Aceite. Apto para pintura a baja presión

**RANGO DE TEMPERATURA:**

-35°C a +80°C

**TUBO INTERIOR:**

Caucho sintético liso negro

**REFUERZO:**

Cable de alta resistencia

**CUBIERTA:**

Compuesto de caucho negro, resistente al ozono y al envejecimiento.

CÓDIGO	DIÁMETRO INTERNO		DIÁMETRO EXTERNO		PRESIÓN MAX.TRAB.		PRESIÓN MIN.RUPTURA		PESO kg/m	ROLLO m/roll
	mm	inch	mm		bar	psi	bar	psi		
4002001	5	3/16"	12		20	300	60	900	0.13	100
4002002	6	1/4"	13		20	300	60	900	0.15	100
4002003	8	5/16"	15		20	300	60	900	0.23	100
4002004	10	3/8"	17		20	300	60	900	0.26	100
4002005	13	1/2"	22		20	300	60	900	0.36	100
4002006	16	5/8"	25		20	300	60	900	0.53	50
4002007	19	3/4"	29		20	300	60	900	0.64	50
4002008	22	7/8"	32		20	300	60	900	0.75	50
4002009	25	1"	36		20	300	60	900	0.85	50



# MANGUERA DE MANEJO DE MATERIALES



## Manguera De Chorro De Arena 2-Trenzadas(ISO3861:2010)



**APLICACIÓN:**

Mangueras de chorro conductoras eléctricas resistentes al desgaste Adecuadas para cualquier tipo de trabajo de chorro abrasivo. El tubo interno de la manguera está hecho de caucho natural de la más alta resistencia a la abrasión.

**MARCA:**

Super Blast-19 19x33MM W.P. 12Bar B.P. 36Bar

**RANGO DE TEMPERATURA:**

-35°C a +80°C

**TUBO:**

Compuesto de caucho NR/BR liso, negro, antiestático y resistente a la abrasión. Abrasión según DIN 53516: 1987. Max. 60- 70 mm3.

**REFUERZO:**

Textil, envuelto.

**CUBIERTA:**

Compuesto de caucho SBR/NBR negro, antiestático, resistente a la intemperie y a la abrasión, impresión de tela.

CÓDIGO	DIÁMETRO INTERNO	DIÁMETRO EXTERNO	PRESIÓN MAX.TRAB.	PRESIÓN MIN.RUPTURA	ROLLO	LONGITUD
	mm	mm	bar	bar	m	ft
5001001	13	27	12	36	20,40	50,100
5001002	19	33	12	36	20,40	50,100
5001003	25	39	12	36	20,40	50,100
5001004	32	48	12	36	20,40	50,100
5001005	38	54	12	36	20,40	50,100

Nota:Pérdida por abrasión acc DIN 53516 Max 60mm3 (Pérdida por abrasión 50mm3 disponible ahora)

## Manguera De Chorro De Arena 2-Capas(ISO3861:2010)



**Aplicación:**

Mangueras de chorro conductoras eléctricas resistentes al desgaste Adecuadas para cualquier tipo de trabajo de chorro abrasivo. El tubo interno de la manguera está hecho de caucho natural de la más alta resistencia a la abrasión.

**MARCA:**

Super Blast-19 19x33MM W.P. 12Bar B.P. 36Bar

**RANGO DE TEMPERATURA:**

-35°C a +80°C

**TUBO:**

Compuesto de caucho NR/BR liso, negro, antiestático y resistente a la abrasión. Abrasión según DIN 53516:1987. Max. 60- 70 mm3.

**REFUERZO:**

Textil, envuelto

**CUBIERTA:**

Compuesto de caucho SBR/NBR negro, antiestático, resistente a la intemperie y a la abrasión, impresión de tela.

CÓDIGO	DIÁMETRO INTERNO	DIÁMETRO EXTERNO	PRESIÓN MAX.TRAB.	PRESIÓN MIN.RUPTURA	ROLLO	LONGITUD
	mm	mm	bar	bar	m	ft
5001001	13	27	12	36	20,40	50,100
5001002	19	33	12	36	20,40	50,100
5001003	25	39	12	36	20,40	50,100
5001004	32	48	12	36	20,40	50,100
5001005	38	54	12	36	20,40	50,100

Nota:Pérdida por abrasión acc DIN 53516 Max 60mm3 (Pérdida por abrasión 50mm3 disponible ahora)





## Manguera De Chorro De Arena 4-Capas(ISO3861:2010)



Pérdida por abrasión acc DIN 53516 Max 60mm<sup>3</sup> (Pérdida por abrasión 50mm<sup>3</sup> disponible ahora)

**TUBO:**

Refuerzo de caucho natural: textil de 4 capas

**CUBIERTA:**

Tela impresión (negro, verde, rojo)

**OPERATING TEMPERATURE:**

-40°C to +70°C

**APLICACIÓN:**

- Transporta arena o granalla para fines de limpieza.
- Transporta arena del equipo de chorro de arena para limpiar acero o hormigón antes de pintar o sellar

**MERCADOS:**

- construcción
- metalurgia
- Construcción naval

CÓDIGO	DIÁMETRO INTERNO	DIÁMETRO EXTERNO	PRESIÓN MAX.TRAB.	PRESIÓN MIN.RUPTURA	ROLLO	LONGITUD
	mm	mm	bar	bar	m	ft
5004001	19	38	12	36	20,40	50,100
5004002	25	48	12	36	20,40	50,100
5004003	32	54	12	36	20,40	50,100
5004004	38	60	12	36	20,40	50,100
5004005	51	73	12	36	20,40	50,100

**Nota:**Pérdida por abrasión acc DIN 53516 Max 60mm<sup>3</sup> (Pérdida por abrasión 50mm<sup>3</sup> disponible ahora)

## Manguera De Goma De Bomba De Hormigón

**APPLICATION:**

La manguera de cable de acero se usa para la colocación de concreto en las ubicaciones de fundición; se usa al final de las bombas para distribuir el concreto. La manguera resiste la succión durante el proceso de limpieza.

**RANGO DE TEMPERATURA:**

-40°C a +70°C

**TUBO:**

Negro, liso, caucho SBR / NR, resistente a la abrasión.

**REFUERZO:**

Capas de cable de acero.

**CUBIERTA:**

Caucho negro, liso, (tela impresión) antiestático SBR / NR, resistente a la abrasión

CÓDIGO	DIÁMETRO INTERNO(mm)	DIÁMETRO EXTERNO(mm)	PRESIÓN MAX.TRAB.(Bar)	PRESIÓN MIN. RUPTURA(Bar)	ROLLO(m)
5002001	51	75	85	200	10
5002002	65	89	85	200	10
5002003	76	100	85	200	10
5002004	100	124	85	200	10
5002005	125	153	85	200	10





## Manguera De Succión Y Descarga De Material A Granel

**TIPO DE MANGUERA:**

Mandril construido

**TUBO:**

Color negro del compuesto de mezcla NR antiestático (alta resistencia a la abrasión)

**CUBIERTA:**

Color negro del compuesto sin mezcla (abrasión y resistencia a la intemperie)

**REFUERZO:**

Multiplique las capas de cable sintético de alta resistencia soportado con cable helicoidal con cable antiestático.

**RANGO DE TEMPERATURA:** -20°C a +80°C**SUPERFICIE:** Tela impresión**TOLERANCIA:**

ISO 1307

CÓDIGO	DIÁMETRO INTERNO(mm)	DIÁMETRO EXTERNO(mm)	PRESIÓN MAX. TRAB.(Bar)	PRESIÓN MIN.RUPTURA(Bar)	ROLLO(m)
5003001	38	52	10	30	40
5003002	51	67	10	30	40
5003003	64	84	10	30	40
5003004	76	97	10	30	40
5003005	89	110	10	30	40
5003006	102	124	10	30	40
5003007	127	150	10	30	20

## Manguera De Yeso Y Lechada

**TUBO:**

Caucho natural antiestático resistente a la abrasión.

**REFUERZO:**

Tejido sintético de alta resistencia y alambre de cobre antiestático

**CUBIERTA:**

Caucho sintético especial resistente a la abrasión, al ozono y al clima.

**RANGO DE TEMPERATURA:** -40°C a +70°C**MARCA:**

AFLEX PLASTER &amp; GROUT SPRAYING HOSE W.P.40BAR(580PSI)

CÓDIGO	DIÁMETRO INTERNO(Inch)/mm	DIÁMETRO EXTERNO(mm)	PRESIÓN MAX.TRAB.(Bar)	PRESIÓN MIN. RUPTURA(Bar)	ROLLO(m)	
5005001	3/4"	19	31	40	120	40-61
5005002	1"	25	37	40	120	40-61
5005003	1"	25	38	40	120	40-61
5005004	1-3/16"	30	44	40	120	40-61
5005005	1-1/4"	32	46	40	120	40-61
5005006	1-3/8"	35	49	40	120	40-61
5005007	1-1/2"	38	54	40	120	40-61
5005008	1-3/4"	45	61	40	120	40-61
5005009	2"	51	68	40	120	40-61
5005010	2-3/8"	60	80	40	120	40-61
5005011	2-1/2"	63.5	83.5	40	120	40-61
5005012	2-5/8"	65	85	40	120	40-61
5005013	2-3/4"	70	90	40	120	40-61
5005014	3"	76.2	96.2	40	120	40-61
5005015	4"	101.6	122	40	120	40-61
5005016	5"	127	155	40	120	40-61



## Manguera De Descarga De Cemento



**TUBO:**

Caucho natural antiestático resistente a la abrasión.

**REFUERZO:**

Textil sintético de alta resistencia y alambre de cobre antiestático

**CUBIERTA:**

Caucho sintético especial resistente a la abrasión, al ozono y al clima.

**RANGO DE TEMPERATURA:**

-40°C a +70°C

**MARCA:**

AFLEX CEMENT DISCHARGE HOSE W.P. 10 Bar (150 PSI)

CÓDIGO	DIÁMETRO INTERNO(Inch)/ (mm)		DIÁMETRO EXTERNO(mm)	PRESIÓN MAX. TRAB.(Bar)	PRESIÓN MIN. RUPTURA(Bar)	ROLLO(M)
5006001	2"	51	65	10	30	40-61
5006002	2 1/2"	64	77	10	30	40-61
5006003	3"	76	90	10	30	40-61
5006004	3 1/2"	90	104	10	30	40-61
5006005	4"	102	118	10	30	40-61
5006006	5"	127	146	10	30	20
5006007	6"	152	172	10	30	20
5006008	8"	203	225	10	30	10
5006009	10"	254	276	10	30	10



# MANGUERA DE SOLDADURA



## Manguera De Oxígeno-ISO3821:2010

**TUBO:**

Caucho sintético negro liso

**REFUERZO:**

Hilo sintético de alta resistencia

**APLICACIÓN:**

Para transportar gases de soldadura.

**COVER:**

Azul o negro, caucho sintético liso, resistente a la abrasión, a la intemperie y a la abrasión.

**RANGO DE TEMPERATURA:**

-35°C a +90°C

**ESTÁNDARES:**

ISO3821:2010 (EN559:2003 antes )

CÓDIGO	DIÁMETRO INTERNO		DIÁMETRO EXTERNO	PRESIÓN MAX.TRAB.		PRESIÓN MIN.RUPTURA		PESO	ROLLO
	mm	inch	mm	mpa	psi	mpa	psi	kg/m	m/roll
6001001	5	3/16"	12	2	300	6	900	0.13	100
6001002	6	1/4"	13	2	300	6	900	0.15	100
6001003	8	5/16"	15	2	300	6	900	0.23	100
6001004	9		16	2	300	6	900	0.25	100
6001005	10	3/8"	17	2	300	6	900	0.26	100
6001006	13	1/2"	22	2	300	6	900	0.36	100
6001007	16	5/8"	25	2	300	6	900	0.53	100

## Manguera De Acetileno-ISO 3821:2010

**TUBO:**

Caucho sintético negro liso

**REFUERZO:**

Hilo sintético de alta resistencia trenzado

**APLICACIÓN:**

Para transportar gases de soldadura.

**CUBIERTA:**

Color rojo, caucho sintético liso(acabado rayado), resistente a la abrasión, a la intemperie

**RANGO DE TEMPERATURA:**

-35°C a +90°C

**ESTÁNDARES:**

ISO3821:2010 (EN559:2003 antes )

CÓDIGO	DIÁMETRO INTERNO		DIÁMETRO EXTERNO	PRESIÓN MAX.TRAB.		PRESIÓN MIN.RUPTURA		PESO	ROLLO
	mm	inch	mm	mpa	psi	mpa	psi	kg/m	m/roll
6002001	5	3/16"	12	6.3	100	2	300	0.13	100
6002002	6	1/4"	13	6.3	100	2	300	0.15	100
6002003	8	5/16"	15	6.3	100	2	300	0.23	100
6002004	9		16	6.3	100	2	300	0.25	100
6002005	10	3/8"	17	6.3	100	2	300	0.26	100
6002006	13	1/2"	22	6.3	100	2	300	0.36	100
6002007	16	5/8"	25	6.3	100	2	300	0.53	100



## Manguera De Soldadura De Doble Línea ISO3821:2008



**TUBO:**

Caucho sintético negro liso

**REFUERZO:**

Hilo sintético de alta resistencia trenzado

**APLICACIÓN:**

Para transportar gases de soldadura.

**CUBIERTA:**

Azul y rojo, verde y rojo, caucho sintético liso, resistente a la abrasión, a la intemperie y a la abrasión

**RANGO DE TEMPERATURA:**

-35°C a +90°C

**ESTÁNDARES:**

ISO3821:2010 (EN559:2003 antes )

CÓDIGO	DIÁMETRO INTERNO		DIÁMETRO EXTERNO	PRESIÓN MAX.TRAB.		PRESIÓN MIN. RUPTURA		PESO	ROLLO
	mm	inch		mpa	psi	mpa	psi		
6003001	5	3/16"	12	2	300	6	900	0.27	100±1%
6003002	6	1/4"	13	2	300	6	900	0.32	100±1%
6003003	8	5/16"	15	2	300	6	900	0.49	100±1%
6003004	10	3/8"	17	2	300	6	900	0.55	100±1%

## Manguera De Soldadura De Grado R



**APLICACIÓN:**

Soldadura con oxígeno / gas acetileno: la soldadura con gas de inserción (como gas argón y gas helio, etc.) también es compatible; de acuerdo con los requisitos de las normas RMA / CGA para mangueras de soldadura Grado R, no conductoras; ni la capa interna ni protectora La capa de manguera de goma de este grado es resistente al aceite y a las llamas.

**CAPA INTERNA DE LA MANGUERA:**

Caucho de estireno butadieno (SBR)

**CAPA PROTECTORA DE MANGUERA:**

Mezclas de caucho de estireno butadieno y caucho de monómero de etileno-propileno-dieno (SBR y EPDM)

**CAPA INTERMEDIA REFORZADA:**

Línea espiral de fibra de poliéster.

**RANGO DE TEMPERATURA:**

-25°C a +70°C

CÓDIGO	MODO(in)	TRENZADO	MEDIDA(mm)			PRESIÓN.(bar)		PESO	ROLLO	VOLUMEN
			DIÁMETRO INTERNO	DIÁMETRO EXTERNO	TOLERANCIA	W.P.	B.P.			
6004001	3/16	1B	4.8	11.5	+/-0.3	20	60	0.14	100	0.025
6004002	1/4	1B	6.4	13	+/-0.3	20	60	0.17	100	0.030
6004003	5/16	1B	7.9	15	+/-0.4	20	60	0.21	100	0.030
6004004	3/8	1B	9.5	17	+/-0.5	20	60	0.26	100	0.040
6004005	3/16&3/16	1B	4.8	11.5	+/-0.3	20	60	0.28	100	0.040
6004006	1/4&1/4	1B	6.4	13	+/-0.3	20	60	0.34	100	0.060
6004007	5/16&5/16	1B	7.9	15	+/-0.4	20	60	0.42	100	0.070
6004008	3/8&3/8	1B	9.5	17	+/-0.5	20	60	0.52	100	0.080





## Manguera De Soldadura De Grado RM

**APLICACIÓN:**

Soldadura con gas oxígeno / acetileno o gas inerte (como gas argón y gas helio, etc.), de acuerdo con los requisitos de RMA / CGA estándar para manguera de soldadura Grado RM, no conductora; la capa interna de manguera de goma de este grado No es resistente al aceite y a las llamas, pero la capa protectora es resistente al aceite y a las llamas.

**CAPA INTERNA DE LA MANGUERA:**

Caucho de estireno butadieno (SBR) que se aplica al oxígeno y al gas acetileno.

**CAPA PROTECTORA DE MANGUERA:**

Mezclas de caucho de nitrilo-butadieno y cloruro de polivinilo (NBR&PVC) o caucho de cloropreno (CR)

**CAPA INTERMEDIA REFORZADA:**

Línea espiral de fibra de poliéster.

**RANGO DE TEMPERATURA:**

-25°C a +70°C

CÓDIGO	MODE(in)	BRAIDED	MEDIDA(mm)			PRESIÓN(bar)		PESO kg/m	ROLLO m	VOLUME cbm
			DIÁMETRO INTERNO	DIÁMETRO EXTERNO	TOLERANCIA	W.P.	B.P.			
6005001	3/16	1B	4.8	11.5	+/-0.3	20	60	0.14	100	0.025
6005002	1/4	1B	6.4	13	+/-0.3	20	60	0.17	100	0.030
6005003	5/16	1B	7.9	15	+/-0.4	20	60	0.21	100	0.030
6005004	3/8	1B	9.5	17	+/-0.5	20	60	0.26	100	0.040
6005005	3/16&3/16	1B	4.8	11.5	+/-0.3	20	60	0.28	100	0.040
6005006	1/4&1/4	1B	6.4	13	+/-0.3	20	60	0.34	100	0.060
6005007	5/16&5/16	1B	7.9	15	+/-0.4	20	60	0.42	100	0.070

## Manguera De Soldadura De Grado T

**APLICACIÓN:**

Aplicado a la circulación de gases combustibles tales como gas licuado de petróleo (GLP), MPS (mezclas de propeno y propadieno), gas natural (GNC) y metano (CH4); también puede usarse para hacer circular los gases aplicados a la soldadura de grado R manguera; en línea con los requisitos de RMA / CGA para la manguera de soldadura Grado T; no conductora; tanto la capa interna como la capa protectora de la manguera de goma de este grado son resistentes al aceite y a las llamas.

**CAPA INTERNA DE LA MANGUERA:**

Caucho de cloropreno (CR)

**CAPA PROTECTORA DE MANGUERA:**

Mezclas de caucho de nitrilo butadieno y cloruro de polivinilo de butironitrilo (NBR&PVC) o caucho de cloropreno (CR)

**CAPA INTERMEDIA REFORZADA:**

Línea espiral de fibra de poliéster.

**RANGO DE TEMPERATURA:**

-20°C a +60°C

CÓDIGO	MODO(in)	TRENZADO	MEDIDA(mm)			PRESIÓN(bar)		PESO kg/m	ROLLO m	VOLUMEN cbm
			DIÁMETRO INTERNO	DIÁMETRO EXTERNO	TOLERANCIA	W.P.	B.P.			
6006001	3/16	1B	4.8	11.5	+/-0.3	20	60	0.14	100	0.025
6006002	1/4	1B	6.4	13	+/-0.3	20	60	0.17	100	0.030
6006003	5/16	1B	7.9	15	+/-0.4	20	60	0.21	100	0.030
6006004	3/8	1B	9.5	17	+/-0.5	20	60	0.26	100	0.040
6006005	3/16&3/16	1B	4.8	11.5	+/-0.3	20	60	0.28	100	0.040
6006006	1/4&1/4	1B	6.4	13	+/-0.3	20	60	0.34	100	0.060
6006007	5/16&5/16	1B	7.9	15	+/-0.4	20	60	0.42	100	0.070
6006008	3/8&3/8	1B	9.5	17	+/-0.5	20	60	0.52	100	0.080



# MANGUERA DE LPG/GAS



## Manguera De Propano (Manguera De LPG)-ISO3821:2010

**TUBO:**

Negro NBR

**REFUERZO:**

Hilo sintético de alta resistencia trenzado

**APLICACIÓN:**

Para el transporte de gas líquido, sistema de quemador doméstico, parrilla, resistente al aceite.

**CUBIERTA:**

Naranja SBR/EPDM, resistente a la abrasión y a la intemperie..

**RANGO DE TEMPERATURA:**

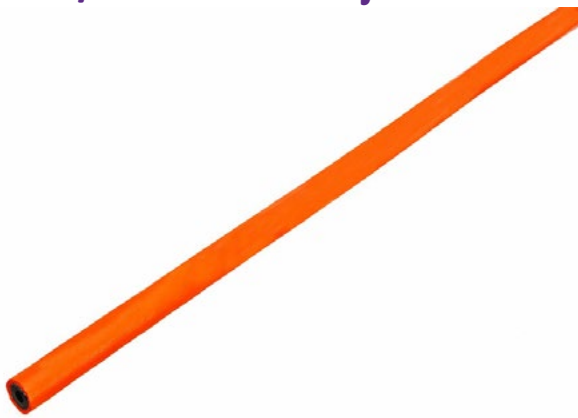
-30°C a +80°C.

**ESTÁNDARES:**

ISO3821:2010 (EN559:2003 antes)

CÓDIGO	DIÁMETRO INTERNO		DIÁMETRO EXTERNO	PRESIÓN MAX.TRAB.		PRESIÓN MIN.RUPTURA		PESO	ROLLO
	mm	inch	mm	mpa	psi	mpa	psi	kg/m	m/roll
7001001	5	3/16"	12	2	300	6	900	0.13	100
7001002	6	1/4"	13	2	300	6	900	0.15	100
7001003	8	5/16"	15	2	300	6	900	0.23	100
7001004	9	23/64"	16	2	300	6	900	0.25	100
7001005	10	3/8"	17	2	300	6	900	0.26	100
7001006	13	1/2"	22	2	300	6	900	0.36	100

## Propano/Butano-Naranja-EN 16436-1

**APLICACIÓN:**

Una manguera flexible para usar con propano comercial y butano comercial y mezclas de los mismos en la fase de vapor, para la conexión de aparatos desde un recipiente de gas a presión a un dispositivo regulador, un recipiente de gas a presión a un aparato, un dispositivo regulador a un aparato y un dispositivo regulador a la tubería de instalación. .

**ESTÁNDAR/APROBACIÓN:**

EN 16436-1:2014

**ATENCIÓN:**

Es vital estar al tanto de la presión de trabajo. Cubierta acanalada disponible bajo pedido. GPPD no se aplica para propósitos de soldadura (ver EN ISO 3821, EN1327), propósitos de propulsión y propósitos de transferencia de GLP (ver EN1762).

**RANGO DE TEMPERATURA:** -30°C / +70°C.**FACTOR DE SEGURIDAD:** 3:1      **TUBO:**NBR, negro, liso**REFUERZO:** Espiral textil      **CUBIERTA:**EPDM, naranja, lisa.

CÓDIGO	DIÁMETRO INTERNO		ESPESOR	DIÁMETRO EXTERNO	PRESIÓN MAX. TRAB.	CANTIDAD DE INSERTOS	RADIO DE CURVATURA	PESO	ROLLO
	mm	inch	mm	mm	bar		(min.) in mm	kg/m	m/roll
7002001	4.0		3.5	11.0	10	2	45	0.10	50
7002002	4.0		4.0	12.0	30	2	45	0.15	50
7002003	6.3	1/4	3.5	13.3	10	2	68	0.13	50
7002004	6.3	1/4	5.0	16.3	30	2	68	0.23	50
7002005	9.0		3.5	16.0	10	2	95	0.17	50
7002006	10		5.0	20.0	10	2	106	0.30	50



## Soldadura Twin-OX-PB/Gas Naranja/Blue-ISO3821(EN559)



**APLICACIÓN:**

Manguera azul: una manguera flexible para transportar oxígeno con aire (contenido de oxígeno > 20%), para soldar y cortar, para soldadura por arco con gas de protección y procesos relacionados. Manguera naranja: una manguera flexible para transportar gas líquido (GLP) para soldar y cortar. También es adecuado para mezclas de GNC y metilacetileno y propandieno (MPS).

**ESTÁNDAR/APROBACIÓN:**

ISO 3821:2008 (EN 559:2003 antes)

**RANGO DE TEMPERATURA:** -30°C / +70°C.

**FACTOR DE SEGURIDAD:** 3 : 1

**TUBO:**

**OXÍGENO:** EPDM, negro, liso.

**PB:** SBR / NBR, negro, liso.

**REFUERZO:**

Espiral textil

**CUBIERTA:**

**OXÍGENO:** EPDM, azul, liso.

**PB:** EPDM naranja, liso

CÓDIGO	DIÁMETRO INTERNO(mm)		ESPESOR (mm)		DIÁMETRO EXTERNO mm	PRESIÓN MAX. TRAB. bar	CANTIDAD DE INSERTOS	RADIO DE CURVATURA (min.) in mm	PESO kg/m	ROLLO m/roll
	oxygen	pb	oxygen	pb						
7003001	6.3	6.3	3.0	3.0	12.3	20	2	40	0.27	40
7003002	6.3	9.0	4.3	3.0	15	20	2	45	0.41	40
7003003	8.0	8.0	3.0	3.0	14	20	2	45	0.32	40



# MANGUERA AUTOMOTRIZ





## SAE J2064 R12 Manguera De Aire Acondicionado



**TUBO INTERIOR:** NBR/CSM

**REFUERZO:** PET trenzado

**CUBIERTA:** EPDM

**RANGO DE TEMPERATURA:** -40°C a +135°C

**REFRIGERANTE APLICADO:** R12

**CARACTERÍSTICAS:**

Construcción de caucho totalmente flexible, compatible con refrigerantes R12, baja permeabilidad, resistente al pulso, resistente al envejecimiento, resistente al ozono, resistente a los golpes, excelente resistencia al ingreso de calor y humedad.

CÓDIGO	DIÁMETRO INTERNO		DIÁMETRO EXTERNO	PRESIÓN MAX.TRAB.	PRESIÓN MIN.RUPTURA
	inch	mm	mm	mpa	mpa
8001001	5/16"	8±0.4	19±0.5	3.5	21
8001002	13/32"	10±0.4	22.3±0.5	3.5	21
8001003	1/2"	13±0.4	23.2±0.5	3.5	22

## SAE J2064 Tipo C-Manguera De Aire Acondicionado



**TUBO:** CSM/EPDM

**BARRERA:** aleación de nylon

**BUFFER:** EPDM/NBR

**REFUERZO:** PVA

**CUBIERTA:** EPDM

**LONGITUD:** 50m o según lo solicitado

**RANGO DE TEMPERATURA:**

-40°C~+135°C

**CERTIFICADO:**

ISO/TS 16949:2009

**REFRIGERANTE APLICADO:**

R12,R134a

**CARACTERÍSTICAS:**

Resistencia al pulso, resistencia al envejecimiento, resistencia al ozono, choque resistencia y baja permeabilidad

**APLICACIÓN:**

La manguera de aire acondicionado es ampliamente utilizada en el sistema de aire acondicionado de vehículos, automóviles y aire acondicionado doméstico

### AIR CONDITION HOSE (A10)

Specification	DIÁMETRO INTERNO		DIÁMETRO EXTERNO	PRESIÓN MAX.TRAB.	PRESIÓN MIN.RUPTURA
CÓDIGO	inch	mm	mm	mpa	mpa
8002001	5/16"	8±0.4	15.2±0.5	3.5	23
8002002	7/16"	11.5±0.4	18.4±0.5	3.5	22
8002003	1/2"	13±0.4	21±0.5	3.5	20
8002004	5/8"	15.5±0.4	23±0.5	3.5	21

### R134A AIR CONDITION HOSE (A20)

SPECIFICATION	DIÁMETRO INTERNO		DIÁMETRO EXTERNO	PRESIÓN MAX.TRAB.	PRESIÓN MIN.RUPTURA
CÓDIGO	inch	mm	mm	mpa	mpa
8002005	5/16"	8±0.4	19±0.5	3.5	21
8002006	13/32"	10±0.4	23±0.5	3.5	21
8002007	1/2"	13±0.4	25.4±0.5	3.5	22
8002008	5/8"	16±0.4	28.6±0.5	3.5	18



## SAE J2064 Tipo E-Manguera De Aire Acondicionado



**BARRERA:** Aleación de nylon

**BUFFER:** EPDM/NBR

**REFUERZO:** PVC

**CUBIERTA:** EPDM

**RANGO DE TEMPERATURA:**

-40°C ~ +135°C

**CERTIFICADO:**

ISO/TS 16949:2009

**REFRIGERANTE APLICADO:**

R12, R134a, R404a

**CARACTERÍSTICAS:**

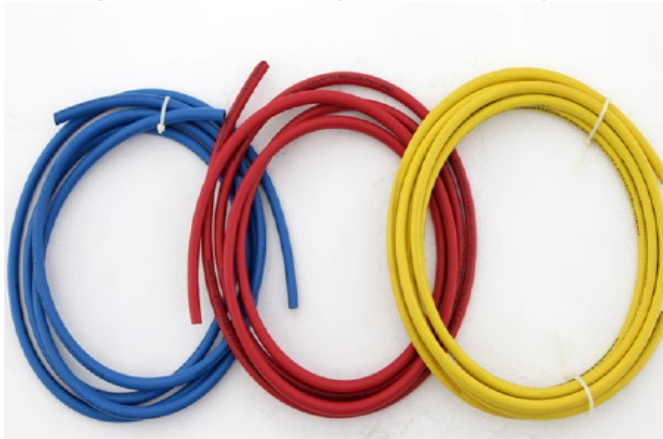
Resistencia al pulso, resistencia al envejecimiento, resistencia al ozono, resistencia a los golpes y baja permeabilidad.

**APLICACIÓN:**

Resistencia al pulso, resistencia al envejecimiento, resistencia al ozono, choque resistencia y baja permeabilidad.

CÓDIGO	SPECIFICATION		DIÁMETRO INTERNO	DIÁMETRO EXTERNO	PRESIÓN MAX.TRAB.	PRESIÓN MIN.RUPTURA
	mm	inch	mm	mm	mpa	mpa
8003001	8.2	5/16"	8.2±0.4	18.7±0.5	3.5	20
8003002	10.5	13/32"	10.5±0.4	22.5±0.5	3.5	23
8003003	13	1/2"	13±0.4	23±0.5	3.5	22
8003004	16	5/8"	16±0.4	28±0.5	3.5	21
8003005	8.2	5/16"	8.2±0.4	15.2±0.5	3.5	23
8003006	10	13/32"	10.2±0.4	17.2±0.5	3.5	22
8003007	10.5	13/32"	10.5±0.4	18.7±0.5	3.5	22
8003008	11.5	7/16"	11.5±0.4	18.5±0.5	3.5	23
8003009	13	1/2"	13±0.4	20.6±0.5	3.5	22
8003010	13.2	1/2"	13.2±0.4	20.8±0.5	3.5	22
8003011	15.2	5/8"	15.2±0.4	22.8±0.5	3.5	20
8003012	15.5	5/8"	15.5±0.4	23.5±0.5	3.5	20
8003013	19	3/4"	19±0.4	28.5±0.6	3.5	18

## Manguera De Carga De Refrigerante



**APLICACIÓN:**

Para el transporte de R12, R22, R502, R134A medio, etc. Uso amplio en aire acondicionado de vehículos, dispositivos de congelación de la industria del aire acondicionado.

**INFORMACIÓN DE SPECIFICACIÓN:**

**Material:** EPDM, CR para la opción **SUPERFICIE:** lisa

**PRESIÓN DE TRABAJO:** 20bar **PRESIÓN DE EXPLOSIÓN:** 60bar

**REFUERZO:**

1 o 2 capas de trenza de fibra

**COLOR:**

Negro, gris, amarillo, azul, blanco.

**ESTÁNDAR**

R12, R22, R502, R134A

**RANGO DE TEMPERATURA:**

-30°C +110°C

CÓDIGO	DIÁMETRO INTERNO	DIÁMETRO EXTERNO	PRESIÓN MAX. TRAB.	PRESIÓN MIN. RUPTURA	ROLLO	MEASUREMENT	PESO
	mm	mm	psi	psi	m	cbm/roll	kg/m
8004001	5	11	500	2500	100	0.02	0.13
8004002	5	11	600	3000	100	0.02	0.13
8004003	5	12	800	4000	100	0.02	0.16



# MANGUERA DE PINTURA EN AEROSOL



## Manguera De Pintura En Aerosol Sin Air Excede SAE 100R7

**APPLICATION:**

Sistemas de pulverización de pintura sin aire para 228 a 360 bar. Adecuado para aplicaciones que requieren resistencia química a solventes y fluidos agresivos. Especialmente indicado para bombas de pistón eléctricas pulsantes.

**RANGO DE TEMPERATURA:**

Para solventes, pinturas, fluidos hidráulicos -40°C a + 93°C

**ACCESORIOS:**

BSP o NPS

**TUBO INTERIOR:**

Poliamida

**REFUERZO:**

Dos capas de fibra sintética trenzada de alta resistencia.

**CUBIERTA:**

Pincho de poliuretano anti abrasión

CÓDIGO	DIÁMETRO INTERNO		DIÁMETRO EXTERNO	PRESIÓN MAX.TRAB.		PRESIÓN MIN.RUPTURA	
	inch	mm	mm	bar	psi	bar	psi
9001001	1/8	3.2	8.1	210	3045	840	12180
9001002	3/16	5	10	210	3045	840	12180
9001003	1/4	6.3	12.2	210	3045	840	12180
9001004	5/16	8	14.2	175	2538	700	10150
9001005	3/8	10	16	160	2320	640	9280
9001006	1/2	13	19.5	140	2030	630	9135
9001007	5/8	16.4	23	130	1885	520	7540
9001008	3/4	19.5	26.4	105	1522	420	6090
9001009	1	25.4	33.5	77	1116	310	4495

## Manguera De Pintura En Spray Azul Sin Aire

**APLICACIÓN:**

Sistemas de pulverización de pintura sin aire para 100 a 350 bar. Adecuado para aplicaciones que requieren resistencia química a disolventes y fluidos agresivos. Debido al bajo valor de permeación de la poliamida, la manguera también es adecuada para gases industriales

**RANGO DE TEMPERATURA:**

Para solventes, pinturas, fluidos hidráulicos -40°C a + 93°C

**ACCESORIOS:**

BSP or NPS

**TUBO INTERIOR:**

Poliamida

**REFUERZO:**

Trenza simple de alambre de acero.

**CUBIERTA:**

Poliuretano, color azul, pinchazos (opcional)

CÓDIGO	DIÁMETRO INTERNO		DIÁMETRO EXTERNO	PRESIÓN MAX.TRAB.		PRESIÓN MIN.RUPTURA	
	inch	mm	mm	bar	psi	bar	psi
9002001	3/16	5	10	330	4785	1320	19140
9002002	1/4	6.3	11.7	300	4351	1200	17404
9002003	5/16	8	13.5	215	3117	860	12470
9002004	3/8	10	15.5	215	3117	860	12470
9002005	1/2	13	19	180	2610	720	10440
9002006	5/8	16.4	22.5	145	2102	580	8510
9002007	3/4	19.5	26.5	120	1740	480	6960
9002008	1	25.4	33.2	97	1406	390	5655



## Manguera De Pintura En Aerosol Sin Aire Negra

**APLICACIÓN:**

Sistemas de pulverización de pintura sin aire de alta presión para 150 a 450 bar. Adecuado para aplicaciones que requieren resistencia química a solventes y fluidos agresivos. Debido al bajo valor de permeación de la poliamida, la manguera también es adecuada para gases industriales.

**RANGO DE TEMPERATURA:**

Continuo -40°C a + 100°C Temp.No debe exceder + 70°C para fluidos a base de aire y agua.

**ACCESORIOS:**

BSP o NPS

**TUBO INTERIOR:**

Poliamida

**REFUERZO:**

Trenzas dobles de alambre de acero

**CUBIERTA:**

Poliuretano,color negro, pinchazos (opcional)

CÓDIGO	DIÁMETRO INTERNO		DIÁMETRO EXTERNO	PRESIÓN MAX.TRAB.		PRESIÓN MIN.RUPTURA	
	inch	mm	mm	bar	psi	bar	psi
9003001	1/4	6.3	13.2	450	6525	1800	25920
9003002	5/16	8	15.2	400	5800	1600	23200
9003003	3/8	10	17.5	380	5510	1520	22040
9003004	1/2	13	21.5	300	4350	1200	17400
9003005	5/8	16.4	24.5	180	2610	720	10440
9003006	3/4	19.5	28	160	2320	640	9280
9003007	1	25.4	35	120	1740	640	6960

## Manguera De Pintura Gris Sin Aire

**APLICACIÓN:**

Sistemas de pulverización de pintura sin aire de alta presión para 240 a 550 bar. Adecuado para aplicaciones que requieren resistencia química a solventes y fluidos agresivos. Debido al bajo valor de permeación de la poliamida, la manguera también es adecuada para gases industriales.

**RANGO DE TEMPERATURA:**

Continuo -40 ° C a + 100 ° C Temp. No debe exceder + 70 ° C para fluidos a base de aire y agua.

**ACCESORIOS:**

BSP o NPS

**TUBO INTERIOR:**

Poliamida

**REFUERZO:**

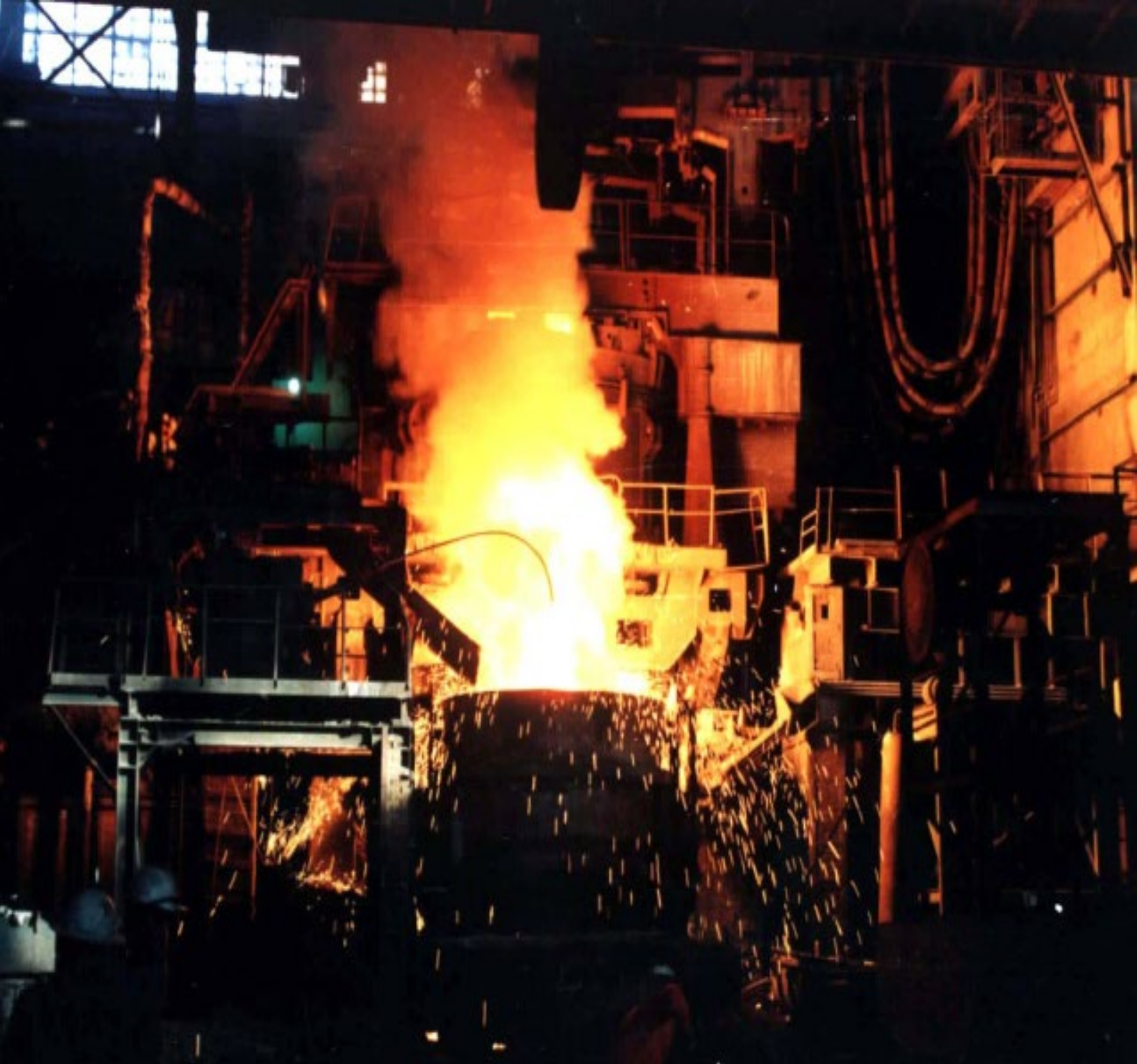
Una capa de fibra sintética trenzada y una capa de alambre de acero trenzado

**CUBIERTA:**

Poliuretano, color gris, pinchazo (opcional)

CÓDIGO	DIÁMETRO INTERNO		DIÁMETRO EXTERNO	PRESIÓN MAX.TRAB.		PRESIÓN MIN.RUPTURA	
	inch	mm	mm	bar	psi	bar	psi
9004001	1/4	6.3	12.2	500	7250	1250	18125
9004002	5/16	8	14.2	500	7250	1250	18125
9004003	3/8	10	16	500	7250	1250	18125





# MANGUERA ESPECIAL

## Manguera Libre De Carbono


**APLICACIÓN:**

La manguera de caucho de carbono se utiliza para transportar cables de alimentación en trabajos de vidrio, hornos eléctricos, servicio en las industrias del hierro y el acero para protección contra la exposición a altas temperaturas, fugas de corriente, radiación del horno de acero, llama abierta y salpicaduras de metal caliente.

**RANGO DE TEMPERATURA:**

Temperatura de servicio -40 ° C a + 80 ° C

**TUBO INTERIOR:**

Compuesto de caucho sintético sin carbono blanco.

**REFUERZO:**

Hilo textil de trenza simple de alta resistencia

**CUBIERTA:**

Libre de carbono con compuesto de goma de color verde con resistencia a la abrasión, al envejecimiento y a la intemperie

CÓDIGO	DIÁMETRO INTERNO			DIÁMETRO EXTERNO	PRESIÓN MAX.TRAB.		PRESIÓN MIN.RUPTURA		RADIO DE CURVATURA
	inch	mm	dash	mm	psi	bar	psi	bar	mm
1100000	3/8"	9.5	-6	17	250	17	1000	68	-
1100001	1/2"	12.5	-8	21.5	250	17	1000	68	100
1100002	5/8"	16	-10	26	250	17	1000	68	125
1100003	3/4"	20	-12	30.5	250	17	1000	68	150
1100004	1"	25	-16	37.5	250	17	1000	68	177
1100005	1 1/4"	32	-20	45.2	250	17	1000	68	225
1100006	1 1/2"	38	-24	53.5	250	17	1000	68	300
1100007	2"	50	-32	66	200	14	800	56	400



# MANGUERA DE SILICONA



## Acoplador Recto De 76mm

**APLICACIÓN:**

Unir su tubo de admisión al ensamblaje del cuerpo del acelerador, el conjunto de medición de aire, el intercooler, el tubo BOV o la entrada / salida del turbo. coche no turbo. Estas piezas de silicona se pueden usar en camiones, vehículos recreativos, botes o cualquier otra cosa con un motor.

**RANGO DE TEMPERATURA:**

-40 °C a +220 °C

**TUBO INTERIOR:**

100% silicona de alta calidad

**REFUERZO:**

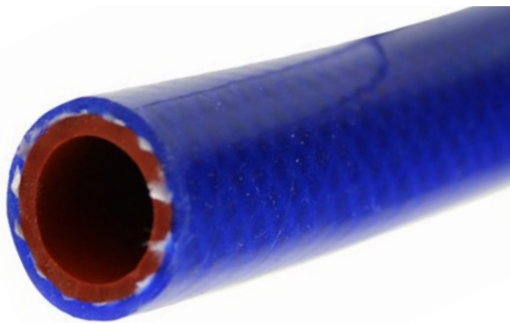
Poliéster / aramida / fibra de vidrio

**CUBIERTA:**

Silicona negra / roja / azul / verde / amarilla lisa o de tela.

CÓDIGO	DIÁMETRO INTERNO	CAPA	ESPESOR	ROLLO
	mm		mm	mm
1200000	63	4	5	76
1200001	65	4	5	76
1200002	68	4	5	76
1200003	70	4	5	76
1200004	76	4	5	76
1200005	80	4	5	76
1200006	83	4	5	76
1200007	89	4	5	76
1200008	102	4	5	76

## Manguera Del Calentador De Silicona

**APLICACIÓN:**

Turbocompresor, refrigerante o radiador

**RANGO DE TEMPERATURA:**

-40 °C a +220 °C

**TUBO INTERIOR:**

100% silicona de alta calidad

**REFUERZO:**

Poliéster reforzado

**CUBIERTA:**

Silicona azul / roja / negra / transparente

CÓDIGO	DIÁMETRO INTERNO	CAPA	ESPESOR	ROLLO
	mm		mm	mm
1200100	8	2	4/5	50
1200101	10	2	4/5	50
1200102	12	2	4/5	50
1200103	13	2	4/5	50
1200104	14	2	4/5	50
1200105	16	2	4/5	50
1200106	18	2	4/5	50
1200107	20	2	4/5	50
1200108	22	2	4/5	50
1200109	24	2	4/5	50
1200110	25	2	4/5	50
1200111	28	2	4/5	50
1200112	30	2	4/5	50
1200113	32	2	4/5	50



## Manguera De Medidor De Silicona

**APLICACIÓN:**

Sistemas de calefacción y refrigeración.  
Enfriador de aire de carga CAC (lado frío y caliente)  
Sistemas de turbocompresor y compresor personalizado,  
intercooler o tubería de admisión y entrada para turbo /  
sobrealimentadores. etc.

**RANGO DE TEMPERATURA:**

-40°C a +220°C

**TUBO INTERIOR:**

100% silicona de alta calidad

**REFUERZO:**

Poliéster / aramida / fibra de vidrio

**CUBIERTA:**

Silicona lisa o de tela negra / roja / azul / verde / amarilla lisa

CÓDIGO	DIÁMETRO INTERNO	CAPA	ESPESOR	ROLLO
	mm		mm	mm
1200200	6.5	4	4	1000
1200201	8	4	4	1000
1200202	9	4	4	1000
1200203	10	4	4	1000
1200204	12	4	4	1000
1200205	14	4	4	1000
1200206	16	4	4	1000
1200207	18	4	4	1000
1200208	20	4	4	1000
1200209	24	4	4	1000
1200210	26	4	4	1000
1200211	30	4	4	1000
1200212	32	4	4	1000
1200213	34	4	4	1000
1200214	36	4	4	1000
1200215	38	4	4	1000
1200216	40	4	4	1000
1200217	42	4	5	1000
1200218	45	4	5	1000
1200219	48	4	5	1000
1200220	51	4	5	1000
1200221	57	4	5	1000
1200222	60	4	5	1000
1200223	63	4	5	1000
1200224	70	4	5	1000
1200225	76	4	5	1000
1200226	80	4	5	1000
1200227	89	4	5	1000
1200228	102	4	5	1000





## Manguera Trenzada De Silicona



**APLICACIÓN:**

Manguera de refrigerante para maquinaria y equipos industriales.  
Tubos y mangueras de conexión para procesamiento de alimentos y bebidas.  
Equipos medicos.  
Sistemas de llenado químico y adhesivo.  
Transferencia de productos químicos, alimentos, bebidas y productos farmacéuticos.

**RANGO DE TEMPERATURA:**

-80 °C a +250 °C

**MATERIAL:**

Silicona

**REFUERZO:**

Trenzas de poliéster de alta temperatura.

CÓDIGO	DIÁMETRO INTERNO	DIÁMETRO EXTERNO	ESPESOR	ROLLO
	mm	mm	mm	m
1200300	6	13	3.5	100
1200301	8	15	3.5	100
1200302	10	17	3.5	100
1200303	13	21	4.0	100
1200304	16	24	4.0	100
1200305	19	27	4.0	100
1200306	25	35	5.0	100
1200307	32	42	5.0	100

## Manguera De Silicona De Alambre De Acero



**APLICACIÓN:**

Adecuado para transferencia a granel, alta presión, proceso de vacío,  
transferencia de productos farmacéuticos, biomédicos, células de carga, bombas, recipientes o tanques, laboratorios, cosméticos, procesamiento de alimentos y transporte de líquidos (como: vino blanco, líquido médico, leche, agua, etc.).

**RANGO DE TEMPERATURA:**

-40 °C a +220 °C

**MATERIAL:**

Silicona de grado alimenticio

**REFUERZO:**

Acero inoxidable 304 de grado alimenticio

CÓDIGO	DIÁMETRO INTERNO	ESPESOR	PRESIÓN MAX.TRAB.	PRESIÓN MIN.RUPTURA	RADIO DE CURVATURA
	mm	mm	bar	bar	mm
1200400	10	5.5	11	33	34
1200401	13	6.5	9.9	30	39
1200402	16	7.5	9.1	27	45
1200403	19	8.5	8.3	25	54
1200404	25	9.5	7.4	22	68
1200405	32	10.5	6.4	20	94
1200406	38	11.5	5.7	17	112
1200407	51	12.5	4.6	14	144
1200408	57	13.5	4.3	13	165
1200409	63	14.5	3.8	11	181
1200410	76	15.5	3	9	232
1200411	89	16.5	2.7	8	258
1200412	102	17.5	1.9	5	367



## Manguera De Silicona Al Vacío

**APLICACIÓN:**

La manguera de silicona se puede utilizar ampliamente en la aviación, electrónica, petróleo, química, mecánica, eléctrica, médica, horno, alimentos y otros sectores industriales de buen aislamiento eléctrico para sellar materiales de transporte de líquidos. Representantes de precisión, oleoductos, electrodomésticos, sellado, sellos de tuberías de agua potable, medicamentos, etc.

**RANGO DE TEMPERATURA:**

-40 °C a +220 °C

**MATERIAL:**

Silicona

**COLOR:**

Cualquier color y tamaño están disponibles.

CÓDIGO	DIÁMETRO INTERNO	DIÁMETRO EXTERNO	ESPESOR	ROLLO
	mm	mm	mm	m
1200400	3	5	1	100
1200401	4	8	2	100
1200402	5	10	2.5	100
1200403	6	8	1	100
1200404	8	12	2	100
1200405	9	12	1.5	100
1200406	10	16	2	100
1200407	12	18	2	50
1200408	19		2	50
1200409	25	32	3.5	50

Tenga en cuenta: antes de usar nuestros productos con medios nuevos o no probados, o para aplicaciones que no están claramente indicadas en la información del producto, se debe obtener un consejo por escrito de un distribuidor especializado o un ingeniero de aplicaciones de Semperit. Por razones de seguridad, todos los productos deben ser inspeccionados regularmente para seguridad operacional y reemplazado en caso de daños (especialmente de la cubierta) o signos inusuales de desgaste. Todos los productos deben almacenarse, manipularse y mantenerse de acuerdo con todas nuestras instrucciones respectivas y DIN 7716:1982. La información en nuestro catálogo, así como cada hoja de datos individual, está sujeta a cambios en cualquier momento sin previo aviso, ya que constantemente estamos desarrollando y mejorando nuestros productos y debido a los constantes desarrollos técnicos después de la última fecha de lanzamiento del catálogo y las hojas de datos individuales. Para tener siempre la información más reciente sobre productos y seguridad, asegúrese de visitar nuestro sitio web ([www.jymfg.com](http://www.jymfg.com)) regularmente o contacte a uno de nuestros distribuidores especializados. Todos los contratos con JYM están sujetos exclusivamente a nuestros términos y condiciones generales (disponibles en [www.jymfg.com](http://www.jymfg.com)).

## ATENCIONES EN EL USO DE MANGUERAS

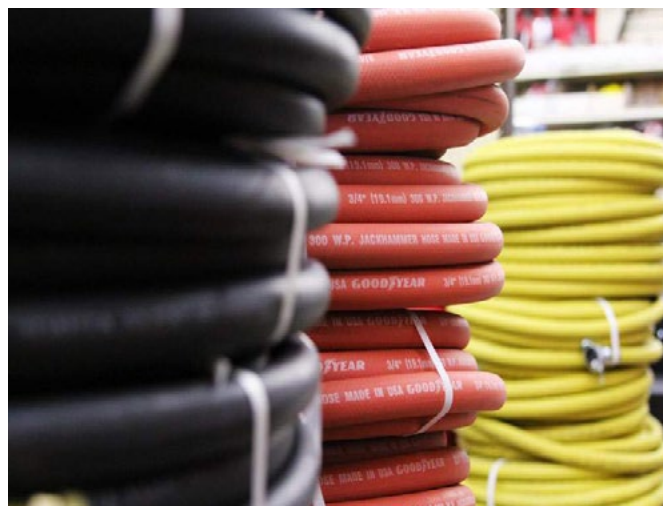
Debido a las especies complicadas, la estructura variada y los diferentes términos de uso de las mangueras, la duración de las mangueras depende no solo de su calidad sino también del uso y mantenimiento correctos. De este modo, incluso si los productos son de alta calidad, si no los usa y mantiene correctamente, los productos no se usarán por más tiempo y causarán graves accidentes con el fin de causar una gran pérdida de propiedad. Ahora, nos gustaría darle un poco sugerencias en el uso.

1. Las mangueras de goma deben usarse estrictamente de acuerdo con las diferentes especies y especificaciones. Se prohíbe el uso y la sustitución incorrecta
2. No se permite que las mangueras de goma estén excesivamente curvadas para evitar distorsiones en alguna parte.
3. Para evitar el movimiento interno del alambre de acero de la manguera de succión, el diámetro del radio de curvatura no puede ser inferior a 20 veces el diámetro interno de la manguera de goma.
4. Las mangueras deben usarse estrictamente en el rango de presión de trabajo especificado.
5. Cuando se usa, las mangueras, especialmente las mangueras con marco de metal, no pueden ser apiladas por artículos pesados y otra maquinaria innecesaria
6. Intente evitar la luz solar directa y no estar cerca del equipo de calefacción cuando esté cantando.
7. Las mangueras internas (especialmente la manguera de transporte de ácido, la manguera de chorro de niebla y la manguera de lodo de cenizas, etc.) deben limpiarse cuidadosamente cuando se usan.
8. Elegir la conexión y especificación metálica adecuada, ensamblar razonablemente, especialmente las mangueras de goma de alta presión, para no dañarse.
9. Cuando se usan mangueras de goma a alta presión, el radio de la curva no debe ser menor que el que se indica en el rango especificado. La curva excesiva de las mangueras afectará el efecto anti-sueze, con el fin de causar cansancio antes del schedule.
10. Con el fin de extender su período de uso, se debe realizar una inspección regular de acuerdo con la solicitud pertinente cuando se usan mangueras de goma anti-compresión, medicamentos anti-químicos y mangueras de goma de impregnación orgánica.

**IMPORTANT NOTICE:** Nuestro catálogo y cualquier hoja de datos individual se han preparado con mucho cuidado para proporcionarle toda la información que necesita. La información contenida en ella se basa en la tecnología industrial de vanguardia y muchos años de experiencia y pruebas; siempre que se indique para un determinado producto, también confirmamos la conformidad con los requisitos de resistencia de los medios indicados en el catálogo de productos. Sin embargo, las condiciones individuales de almacenamiento, mantenimiento y uso afectan decisivamente el uso seguro y duradero de cada producto. La calidad y la seguridad de nuestros productos, como se indica en el catálogo o en las hojas de datos individuales, están estrictamente sujetas a la observancia continua de todas las especificaciones y restricciones en nuestra información escrita del producto, las leyes y normas aplicables. Rechazamos cualquier responsabilidad por problemas de seguridad u otras consecuencias debido a la elección, mantenimiento o manipulación inadecuada del producto (por ejemplo, aplastamiento, ruptura, estiramiento o llenado con medios no aprobados). Nuestros productos no deben usarse en aviones u otros vehículos aéreos bajo ninguna circunstancia.

## ATENCIONES EN TRANSPORTE Y ALMACENAJE

1. Durante el transporte, las mangueras deben almacenarse en círculo o ajustarse de manera plana y ordenada en el camión. Para evitar el desgaste de las mangueras, otros productos no pueden apilarlas.
2. El camión utilizado para el transporte de mangueras debe colocarse en impregnante ácido, alcalino, aceite y orgánico, etc.
3. Para no destruir las mangueras con hélice metálica durante el transporte, deben colocarse con cuidado y ligereza.
4. Cuando las mangueras se almacenan al aire libre, la plataforma y el muelle, deben colocarse ordenadamente y de manera plana sobre un terreno plano, luego cubrirse con un paño con aceite.
5. Las mangueras se deben almacenar en un lugar que pueda evitar la luz solar, la lluvia y la nieve, el lugar se debe mantener en condiciones de limpieza. metro lejos del equipo de calor.
6. La temperatura de almacenamiento del almacén debe mantenerse entre  $-15^{\circ}\text{C}$  -  $+40^{\circ}\text{C}$ , la humedad relativa debe estar entre 50% -80%.
7. Durante el almacenamiento, las mangueras deben colocarse de manera plana. La altura de las pilas de mangueras colocadas en la bobina debe ser superior a 1,5 metros. La altura de las pilas de mangueras colocadas de manera plana no debe ser superior a 1 metro. Las mangueras deben volcarse cada trimestre durante el almacenamiento.



# SÍMBOLOS

## TOLERANCIAS

Peso:  $\pm 5\%$  (Todas las dimensiones)

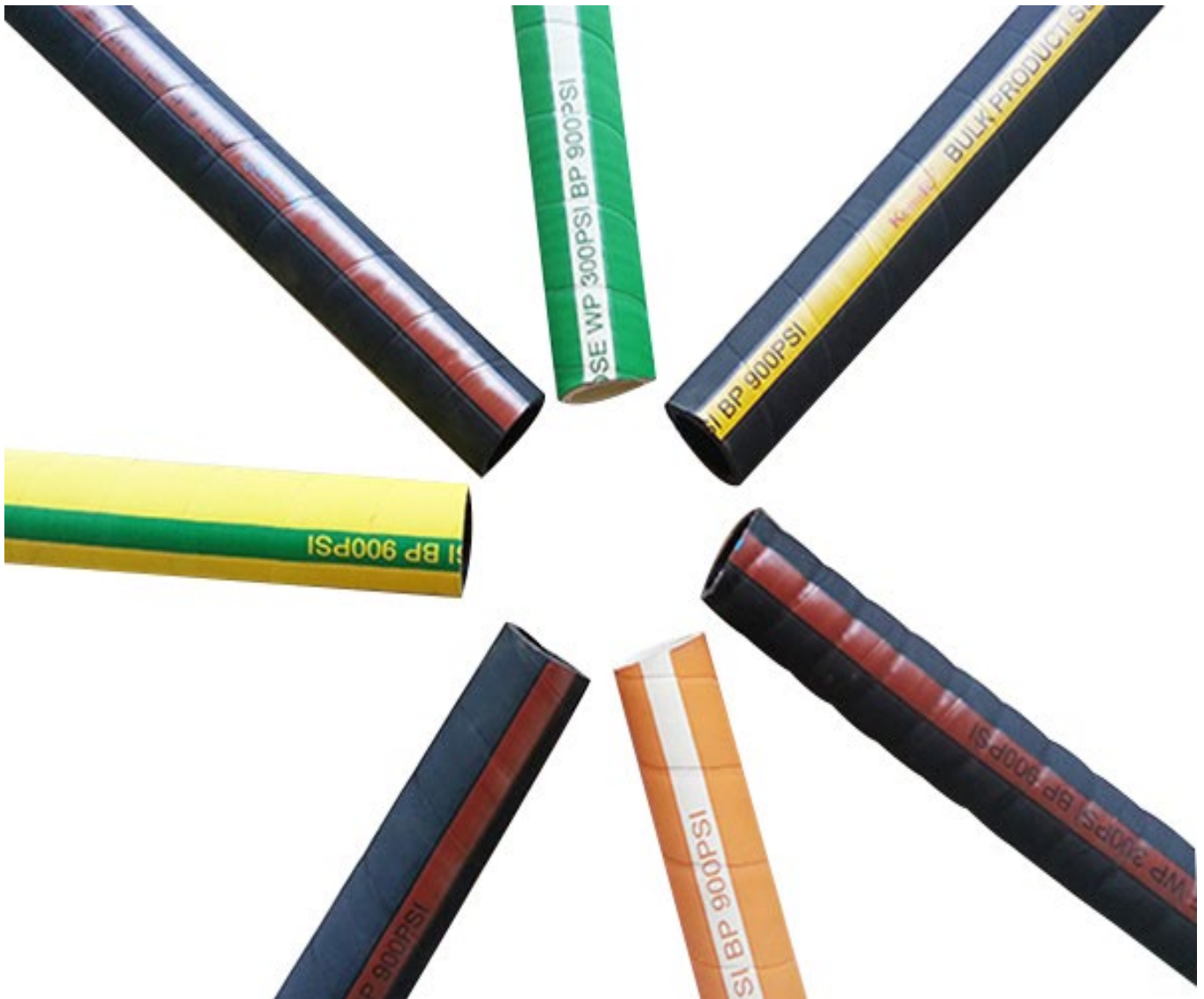
Presión de explosión: 10% de desviación

Para mangueras de manejo de materiales

Valor de pérdida por abrasión: desviación de  $\pm 10 \text{ mm}^3$

## OTROS COLORES Y DIÁMETROS DISPONIBLES BAJO PEDIDO

Para obtener más detalles, comuníquese con nuestro departamento. Nuestra compañía se reserva el derecho de cambiar las especificaciones de construcción de mangueras debido a obligaciones tecnológicas y desarrollos.



## INFORMACIÓN IMPORTANTE:

La selección incorrecta del producto o la instalación incorrecta de las mangueras pueden provocar daños o fallas en la manguera, (a menudo graves) daños materiales y lesiones personales. Particularmente en aplicaciones con altas presiones operativas, el incumplimiento de las especificaciones puede ocasionar un grave riesgo de lesiones. Por lo tanto, en caso de duda, busque consejos específicos!

## JINYUAN RUBBER MANUFACTURING LTD.

No.177 Tailiu Road,Qingdao City,  
Shandong Province,China.

Tel: +86 532 80935980

Cell:+86 13256393632

Email:sales@goflexrubber.com

[www.jymfg.com](http://www.jymfg.com)

---



A L W A Y S   A   R E L I A B L E   P A R T N E R

---